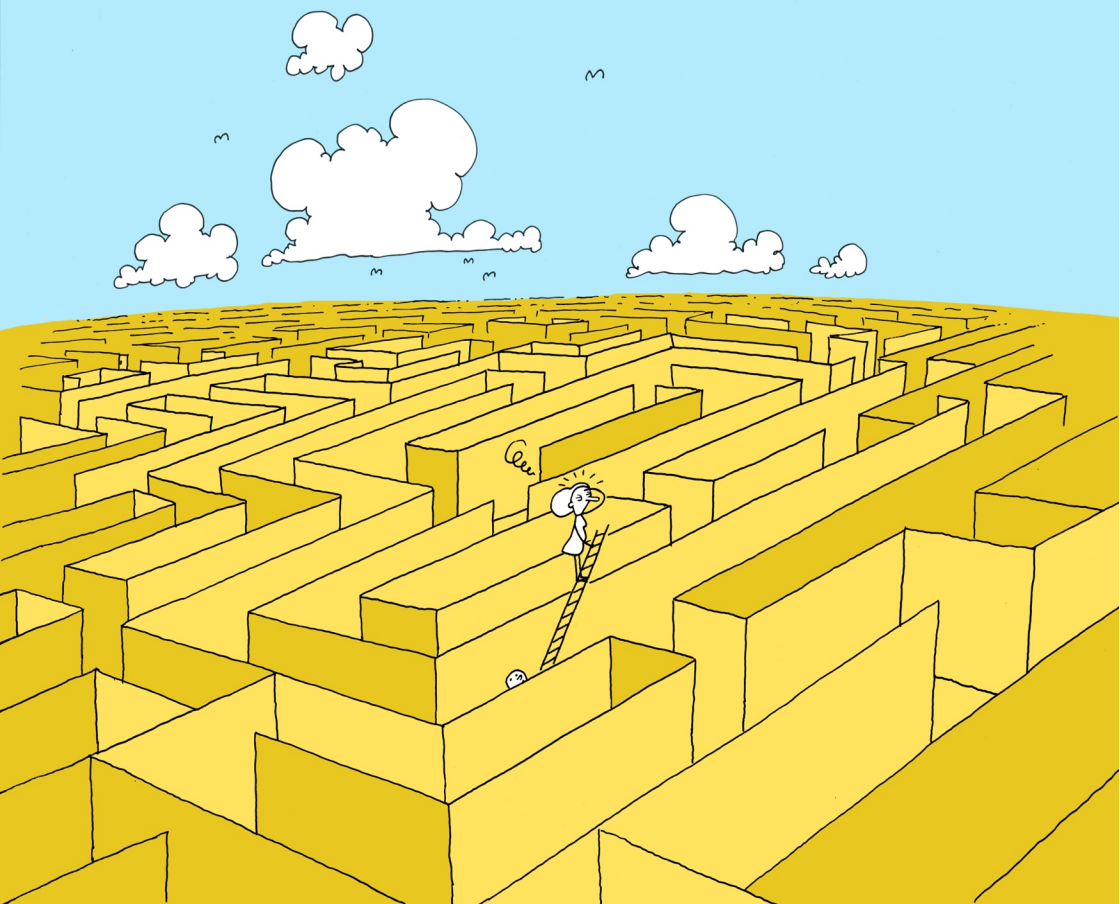


Accompagnement Mère-Enfant

Un projet pour favoriser l'intégration des
familles migrantes





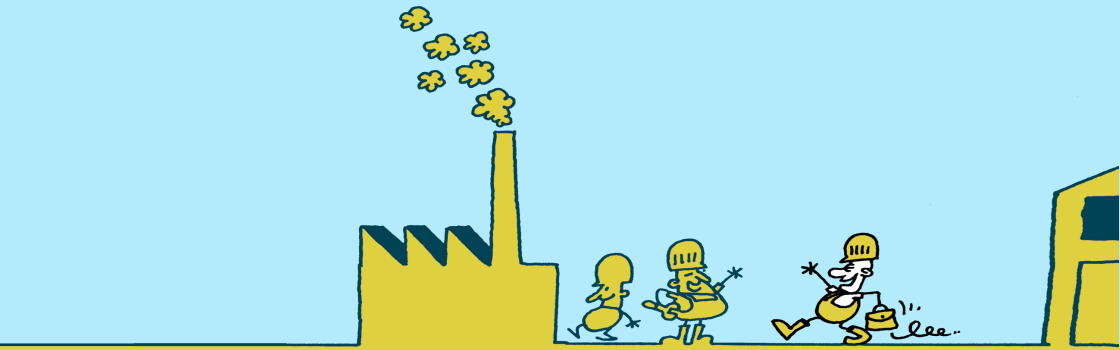


Notre pays accueille régulièrement des familles migrantes. Pour toutes ces personnes, la migration constitue un véritable bouleversement.

A leur arrivée dans notre pays, les migrants sont confrontés à de multiples changements, notamment géographiques, sociaux ainsi qu'à la perte de repères affectifs, culturels ou religieux.

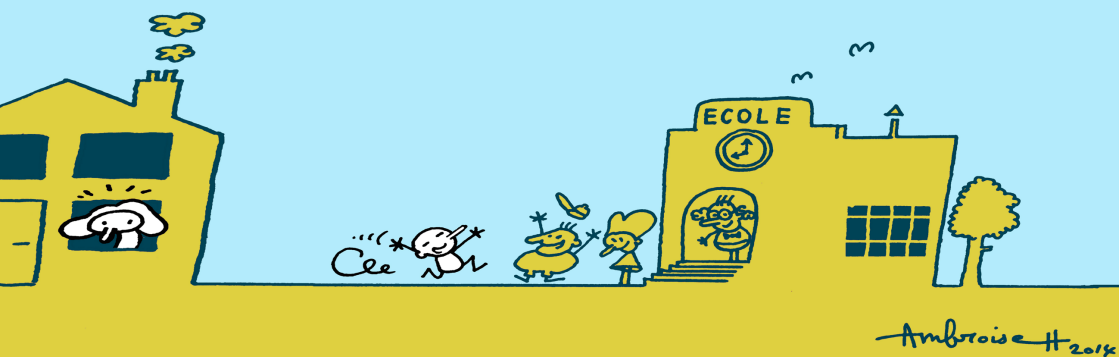
Beaucoup parviennent sans obstacle majeur à s'adapter aux codes culturels et sociaux et à comprendre les institutions locales. Un certain nombre cependant se trouvent face à une société dont elles saisissent difficilement le fonctionnement.

L'AME souhaite favoriser l'ouverture aux codes de la société d'accueil.



L'ouverture à la culture de la société d'accueil est facilitée par le réseau professionnel pour les pères et par le réseau scolaire pour les enfants.

L'intégration des mères en revanche est plus difficile car elles assument souvent l'essentiel des tâches éducatives et restent de ce fait davantage à la maison.



La faible maîtrise de la langue d'accueil qui découle de cette situation les préterite de manière importante dans leur socialisation.

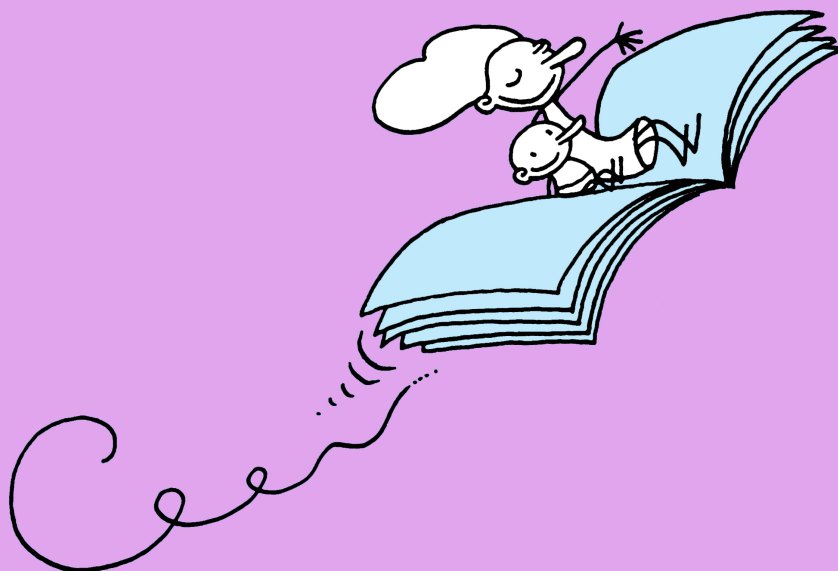


Une meilleure maîtrise de la langue d'accueil est une clé indispensable pour permettre aux mères de développer leur autonomie, favoriser leur intégration sociale, maintenir leur place et leur autorité dans le cadre familial.

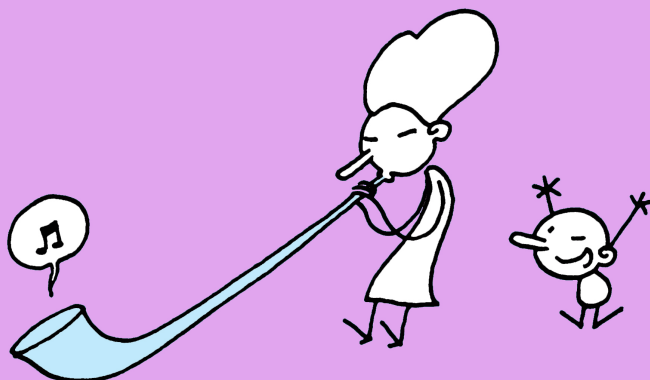
Elle leur permet aussi d'accompagner la scolarité de leurs enfants, en particulier en établissant des contacts avec l'école.

L'AME vise à redonner sa place à la mère, en l'aidant à s'investir dans le cursus scolaire de ses enfants et par ce biais, à le responsabiliser dans cet accompagnement.





Les élèves migrants qui fréquentent nos classes ont tous besoin d'un certain temps d'adaptation, notamment sur les plans culturel, langagier ou pour saisir les attentes de l'école et les règles de notre société.





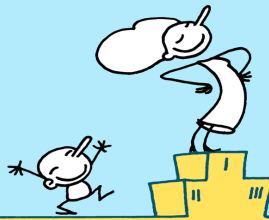
L'école leur permet d'acquérir progressivement des compétences et des connaissances favorables à leur intégration. Certaines exigences sont cependant plus difficiles à saisir, ce qui peut nécessiter un accompagnement particulier pour l'élève et ses parents.

Cette activité propose d'accompagner régulièrement le parent et son enfant. Il contribue au renforcement de certaines notions, à l'explicitation de stratégies d'apprentissage, il l'aide à organiser ses tâches.

L'AME vise à développer un partenariat famille-école.

Buts de l'AME:

- Faciliter la compréhension et l'adaptation de l'enfant et du parent face aux exigences du système scolaire ;
- Favoriser l'implication de la femme migrante dans la scolarité de son enfant et renforcer son rôle et sa fonction parentale ;
- Responsabiliser l'enfant dans son rôle d'élève ;
- Favoriser l'autonomie de l'enfant, sa motivation et améliorer son estime de soi ;
- Réduire l'isolement des familles.



Ambroise #2014

Enseignant

Il propose l'AME et collabore avec l'accompagnateur.

Responsable régional

Il coordonne bénévolement l'AME et met en relation les différents acteurs.

Famille

Elle s'engage à participer activement aux rencontres.

Accompagnateur

Il accompagne bénévolement la famille et collabore avec l'enseignant.

Durée

Environ une année scolaire

Fréquence des rencontres

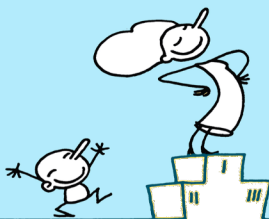
Une fois par semaine, 30 à 60 minutes selon l'âge de l'enfant

Lieu

L'école met à disposition un local pour les rencontres



Centre Suisses-Immigrés
Avenue de Tourbillon 34
CP 280
1951 Sion
027 323 12 16
info@csivs.ch



Ambroise H 2014