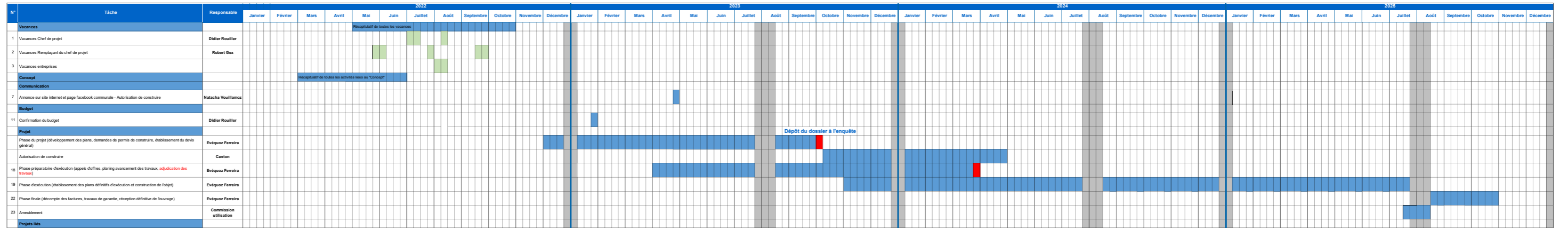




<b>Objet</b>	Groupe scolaire 2 - agrandissement
<b>Enoncé du projet</b>	<p>Pour mémoire, un mandat d'étude parallèle a été lancé en 2019 pour l'agrandissement, la réfection et la sécurité parasismique de ce bâtiment de la deuxième partie des années 1970.</p> <p>En juillet 2020, le collège d'expert a porté son choix sur le projet « P'tits Pékaporés » des bureaux Evéquoze Ferreira Sàrl et Lattion Bruchez Ingénieurs SA.</p> <p>Le projet retenu reprend la typologie "en pétales" du bâtiment existant, à savoir la mise en place de volumes autour d'un centre de gravité. Ce nouvel espace central obtenu par l'ajout de ces nouveaux volumes, ouvert sur toute la hauteur, permet la mise en place d'un ascenseur pour répondre aux besoins des personnes à mobilité réduite et d'un escalier qui assure l'accès en demi-niveau à l'ensemble des classes. Dans ce volume prennent place également des gradins qui complètent l'offre d'utilisation. Les locaux sanitaires seront réaménagés pour répondre aux standards actuels (wc non genrés, ...).</p> <p>La partie existante sera également rafraîchies, avec par exemple d'importants travaux d'électricité et d'éclairage de secours.</p> <p>En cours d'élaboration du projet, la direction des écoles a indiqué que le bâtiment du Groupe scolaire 1 abritait le CDTEA (centre pour le développement et la thérapie de l'enfant et de l'adolescent). Cette structure occupe 2 salles de classe, elle encadre les jeunes confrontés à des questionnements et des difficultés dans les domaines du développement psychologique, social, moteur et/ou langagier. Il n'y a donc aucune salle de réserve dans ce bâtiment-là. L'opportunité a été saisie pour modifier le projet du Groupe scolaire 2, en aménageant le préau prévu à la base avec 2 salles pour le CDTEA. Cela permet ainsi d'avoir de la réserve dans le bâtiment du Groupe scolaire I.</p> <p>Pour réaliser ces travaux, la mise en place de classes provisoires sous forme de containers est inévitable. Pour garantir un maximum de sécurité, de limiter les fortes nuisances de bruit, de devoir maintenir des installations techniques (électricité, ...) en activité tout en mettant en place les nouvelles, la variante retenue est de libérer complètement le bâtiment et que tous les élèves se retrouvent dans ces containers pour une année scolaire. Cette variante est la plus rapide au niveau des travaux.</p>
<b>Date de début de mise en œuvre</b>	24.06.2024 (début des vacances scolaires, sous réserve de la procédure de mise à l'enquête.)
<b>Date de fin de mise en œuvre</b>	18.08.2025 (rentrée scolaire, travaux sur une année scolaire envisageables selon le bureau Evéquoze Ferreira Sàrl)



<b>Estimation du coût</b>	a bâtiment extension	CHF 5'000'000.00
	b qualité du terrain (pieux)	CHF 140'000.00
	c bâtiment existant	CHF 860'000.00
	d classes provisoires (containers)	CHF 1'032'000.00
	e réserve pour divers et imprévus	CHF 68'000.00
	f panneaux solaires photovoltaïques	CHF 240'000.00
	-----	
	<b>Total devis TTC</b>	<b>CHF 7'340'000.00</b>
<b>Documents annexés</b>	<ul style="list-style-type: none"><li>• Diagramme de Gantt</li><li>• Devis global</li><li>• Plans</li></ul>	
<b>Date d'adoption par le Conseil Municipal</b>	06.09.2023	
<b>Date d'adoption par le Conseil Général</b>	jj.mm.aaaa	



EPS école primaire st-maurice  
devis général

cfc	objet	cfc 3 chiffres	total
<b>0</b>	<b>TERRAIN</b>	<b>12 000,00</b>	<b>12 000,00</b>
<b>00</b>	<b>études préliminaires</b>		<b>0,00</b>
005	gabarits provisoires	0,00	
<b>01</b>	<b>acquisition du terrain et du droit de superficie</b>		<b>0,00</b>
018	assainissement de sites contaminés	0,00	
<b>09</b>	<b>honoraires</b>		<b>12 000,00</b>
096	spécialistes	12 000,00	
<b>1</b>	<b>TRAVAUX PREPARATOIRES</b>	<b>238 000,00</b>	<b>238 000,00</b>
<b>11</b>	<b>déblaiement, préparation du terrain</b>		<b>133 000,00</b>
111	défrichage	3 000,00	
112	démolitions	120 000,00	
115	forages et coupes dans béton et maçonnerie	10 000,00	
<b>15</b>	<b>adaptation du réseau de conduites existant</b>		<b>10 000,00</b>
152	canalisations	10 000,00	
<b>17</b>	<b>fondations spéciales, prot. fouilles, étanch. ouvrages enterrés</b>		<b>80 000,00</b>
171	pieux	80 000,00	
<b>19</b>	<b>honoraires</b>		<b>15 000,00</b>
196	géologue	15 000,00	
<b>2</b>	<b>BATIMENT</b>	<b>4 984 000,00</b>	<b>4 984 000,00</b>
<b>20</b>	<b>excavation</b>		<b>80 000,00</b>
201	fouille en plein masse	80 000,00	
<b>21</b>	<b>gros œuvre 1</b>		<b>888 000,00</b>
211	travaux de l'entreprise de maçonnerie	833 000,00	
213	construction en acier	55 000,00	
<b>22</b>	<b>gros œuvre 2</b>		<b>709 000,00</b>
221	fenêtres, portes extérieures	275 000,00	
222	ferblanterie	26 000,00	
224	couverture	100 000,00	
225	étanchéités et isolations spéciales	47 000,00	
226	crépissages de façades	186 000,00	
228	fermetures extérieures, protection contre le soleil	75 000,00	
<b>23</b>	<b>Installations électriques</b>		<b>808 000,00</b>
230	installations électriques	413 000,00	
233	lustrerie	195 000,00	
<b>24</b>	<b>chauffage, ventilation, conditionnement d'air et réfrigération</b>		<b>303 000,00</b>
240	installation de chauffage	101 000,00	
244	installation de ventilation	202 000,00	
<b>25</b>	<b>Installations sanitaires</b>		<b>149 000,00</b>
250	installations sanitaires	149 000,00	
<b>26</b>	<b>Installations de transport</b>		<b>85 000,00</b>
261	ascenseur, monte-charge	65 000,00	
<b>27</b>	<b>aménagements intérieurs 1</b>		<b>432 000,00</b>
271	plâtrerie	30 000,00	
272	serrurerie	30 000,00	
273	menuiserie	292 000,00	
275	systèmes de fermeture	10 000,00	
277	cloisons en éléments	70 000,00	
<b>28</b>	<b>aménagements intérieurs 2</b>		<b>598 000,00</b>
281	revêtements de sol	466 000,00	
282	revêtements de paroi	20 000,00	
285	traitement des surfaces intérieures	90 000,00	
287	nettoyage du bâtiment	22 000,00	
<b>29</b>	<b>honoraires</b>		<b>1 152 000,00</b>
291	architecte	763 000,00	
292	ingénieur civil	205 000,00	
293	ingénieur électricien	90 000,00	
294	ingénieur cvs	82 000,00	
296	spécialistes	12 000,00	

EPS école primaire st-maurice  
devis général

cfc	objet	cfc 3 chiffres	total
<b>4</b>	<b>AMENAGEMENTS EXTERIEURS</b>	<b>125 000,00</b>	<b>125 000,00</b>
<b>42</b>	<b>Jardins</b>		<b>95 000,00</b>
421	jardinage, ensemencement	95 000,00	
<b>46</b>	<b>petits tracés</b>		<b>30 000,00</b>
463	travaux de superstructure, enrobé	30 000,00	
<b>5</b>	<b>FRAIS SECONDAIRES ET COMPTES D'ATTENTE</b>	<b>502 000,00</b>	<b>502 000,00</b>
<b>51</b>	<b>autorisations, taxes</b>		<b>13 000,00</b>
511	autorisation de construire	3 000,00	
512	taxes de raccordement	10 000,00	
<b>52</b>	<b>échantillons, maquettes, reproductions, documents</b>		<b>23 000,00</b>
524	reproduction de documents	23 000,00	
<b>53</b>	<b>assurances</b>		<b>8 000,00</b>
531	assurance travaux de construction	4 000,00	
532	assurance RC	4 000,00	
<b>57</b>	<b>taxe sur la valeur ajoutée TVA</b>		<b>443 000,00</b>
572	travaux préparatoires	19 500,00	
573	bâtiment	399 000,00	
575	aménagements extérieurs	10 000,00	
576	frais secondaires et comptes d'attente	3 000,00	
579	ameublement et décoration	11 500,00	
<b>58</b>	<b>comptes d'attente pour provisions et réserve</b>		<b>15 000,00</b>
583	réserve pour imprévus	15 000,00	
<b>9</b>	<b>EQUIPEMENT</b>	<b>139 000,00</b>	<b>139 000,00</b>
<b>90</b>	<b>meubles</b>		<b>139 000,00</b>
900	meublier	139 000,00	
<b>TOTAL GENERAL TTC</b>			<b>6 000 000,00</b>

précision devis  $\pm 10\%$

base

- \_plans de projet du 17.08.2023
- \_indice suisse des prix de la construction (base octobre 2020 = 100) indice avril 2023 = **114.3**
- \_tva 2023 = 7.7%

non compris

- \_aménagement avenue du midi et abris-bus
- \_aménagement cours de récréation
- \_containers provisoires pour durée du chantier (devis séparé)
- \_réfection étanchéité bâtiment existant
- \_installation solaire photovoltaïque sur toitures (env. 160 m<sup>2</sup> = ~240'000.-)

remarques

- \_aménagements extérieurs réduits (projets aggro + aménagement cours devisés séparément)

sion, le 06.09.2023

 EVEQUOZ FERREIRA | RONQUOS 1 | T 027 203 70 30 | E-MAIL EF@EFAR.CH  
ARCHITECTES SIA | 1950 SION | F 027 203 70 80 | URL WWW.EFAR.CH

objet	unité	quant	total inter	total général
a bâtiment extension				5 000 000,00
a.1 estimation coûts du 09.06.2021 - précision ±25%			3 700 000,00	
a.2 locaux cdtea			300 000,00	
a.3 augmentation coûts, précision estimation et modif. diverses %		25	1 000 000,00	
b qualité terrain (pieux)				140 000,00
c bâtiment existant				860 000,00
c.1 revêtements, électricité, portes, divers			860 000,00	
d classes provisoires (containers)				1 032 000,00
e réserve pour divers et imprévus				68 000,00
<b>TOTAL DEVIS TTC</b>	<b>CHF</b>			<b>7 100 000,00</b>

précision du devis ±10%

les montants ci-dessus sont approximatifs. seul le devis général du 06.09.2023 fait foi.

non compris

\_aménagement avenue du midi et abris-bus

\_aménagement cours de récréation

\_réfection étanchéité bâtiment existant

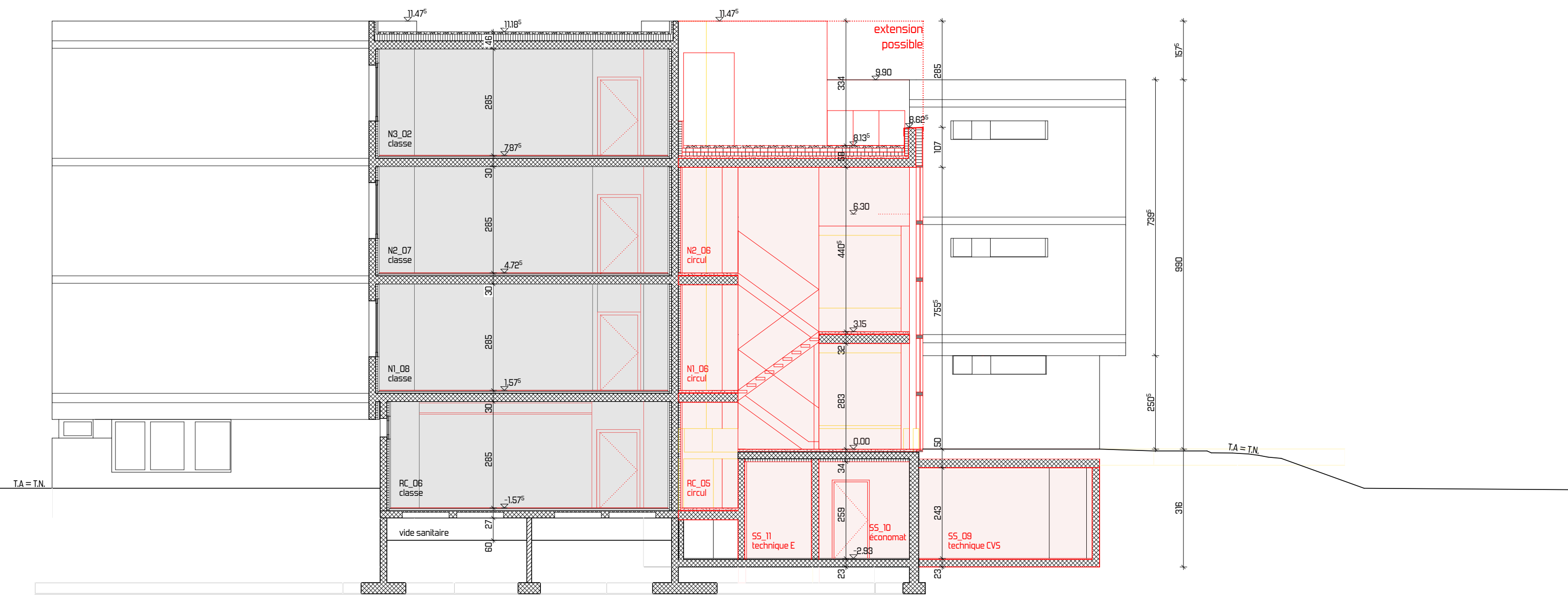
\_installation solaire photovoltaïque sur toitures (env. 160 m<sup>2</sup> = ~240'000.-)

remarques

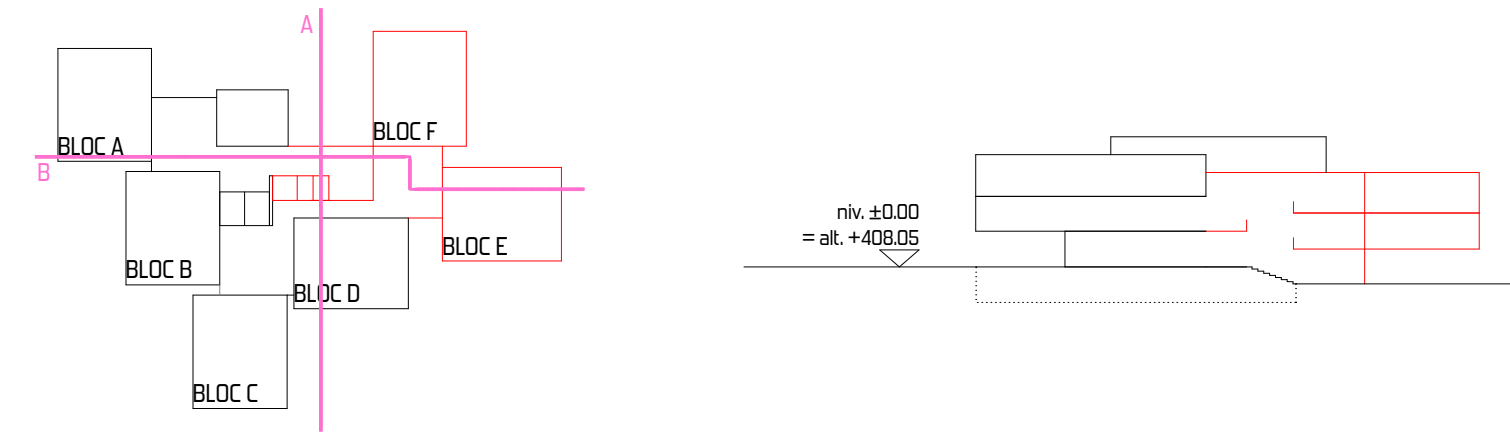
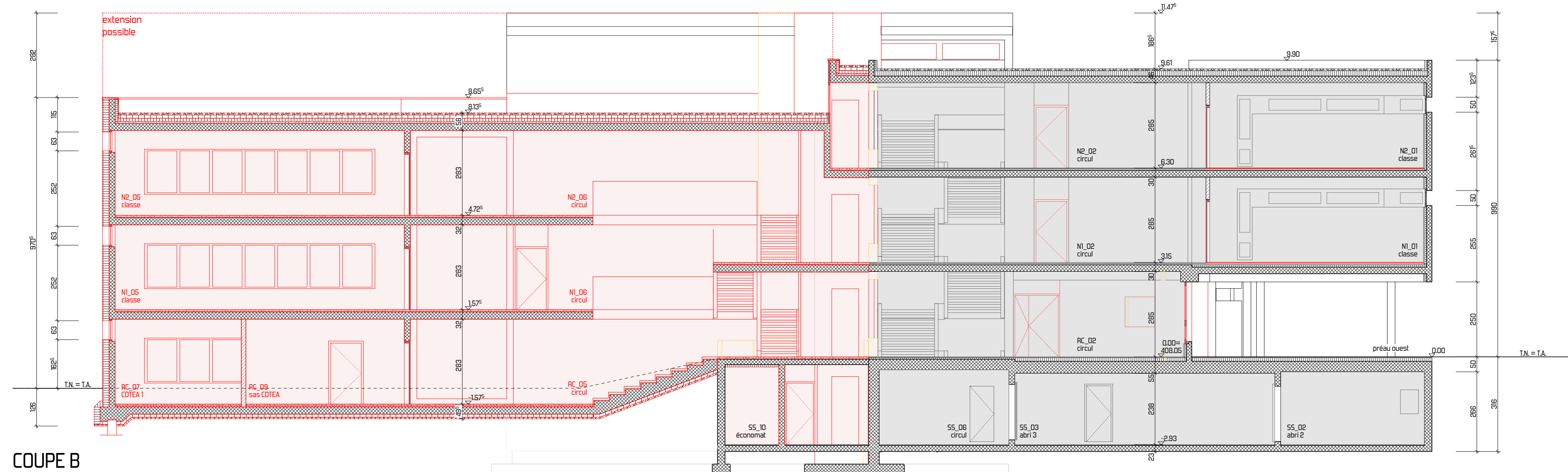
\_aménagements extérieurs réduits (projets aggro + aménagement cours devisés séparément)


tion, le 06.09.2023

COUPE A



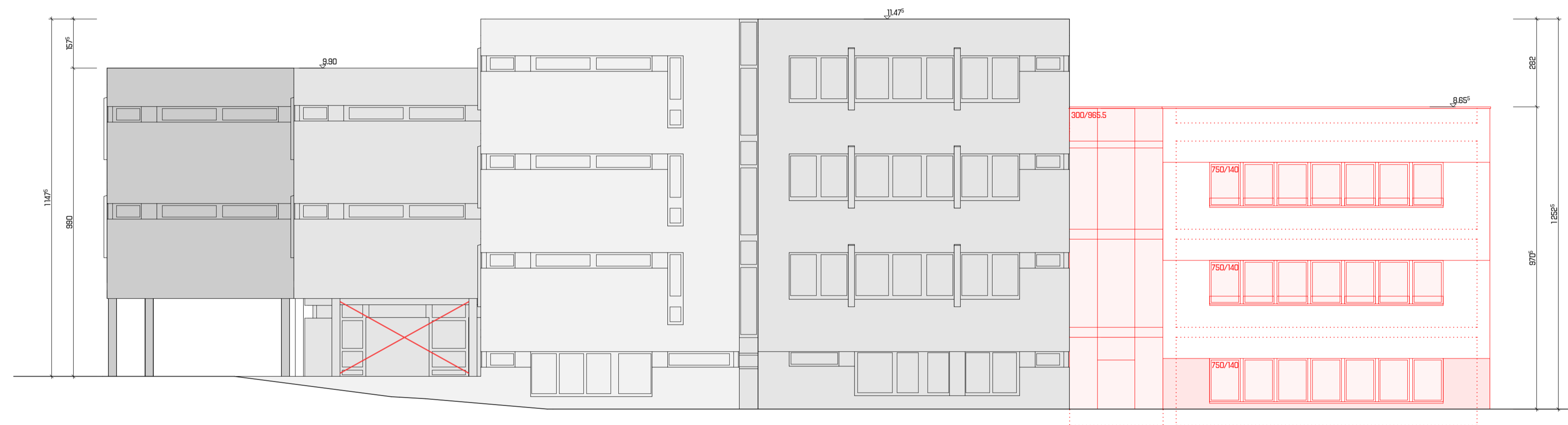
COUPE B



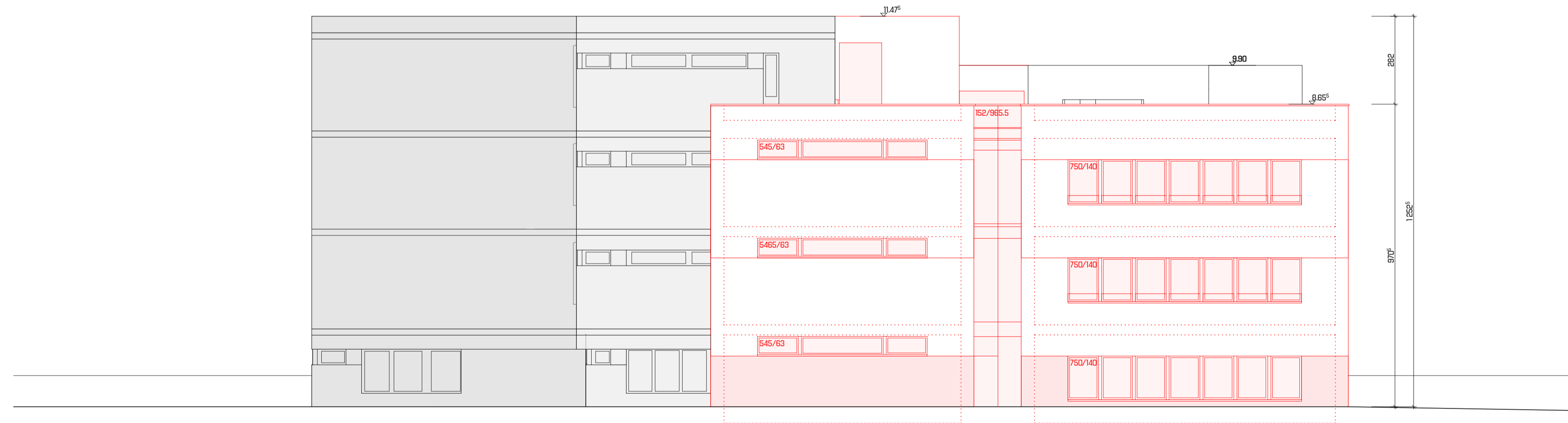
 <b>EPS</b>				
projet	ECOLE PRIMAIRE ST MAURICE PARCELLE 2294 AVENUE DU MIDI 4 1890 ST MAURICE	maître de l'ouvrage	MUNICIPALITE DE ST-MAURICE GRAND-RUE 79 CASE POSTALE 83 1890 ST MAURICE	
architecte	EVEQUOZ FERREIRA   ARCHITECTES SIA ROUTE DES RONQUOIS 1   CH-1950 SION TEL 027 203 70 30   FAX 027 203 70 80 MAIL EFB@EFAR.CH   URL WWW.EFAR.CH	ingénieur gc	LATTION BRUCHEZ INGENIEURS ROUTE DES BRECHES 14 1893 MURAZ 024 472 77 81   INFO@LB-ING.CH	
ingénieur cvs	TECNOSERVICE ENGINEERING SA RUE DE LA MALADIERE 9A   1920 MARTIGNY TEL 027 721 71 71   FAX 027 721 71 75 MAIL VALAIS@TECNOSERVICE.CH	ingénieur électricité	DPE ELECTROTECHNIQUE SA ECOPARC DE DAVAL CT1 3960 SIERRE TEL 027 452 30 00 MAIL INFO@DPE.CH   URL WWW.DPE.CH	
plan	<b>COUPES</b>			
localisation	GENERAL	maître de l'ouvrage		
phase	MISE A L'ENQUETE			
échelle_format	1:100_B4/44 cm			
fichier	EPS/DESSINS/02/ED/EP5_PR.PLN			architecte
numéro	EPS.AR.EFEQ.A-B100.07			
date_dessin	03.10.23_AR	modifié		



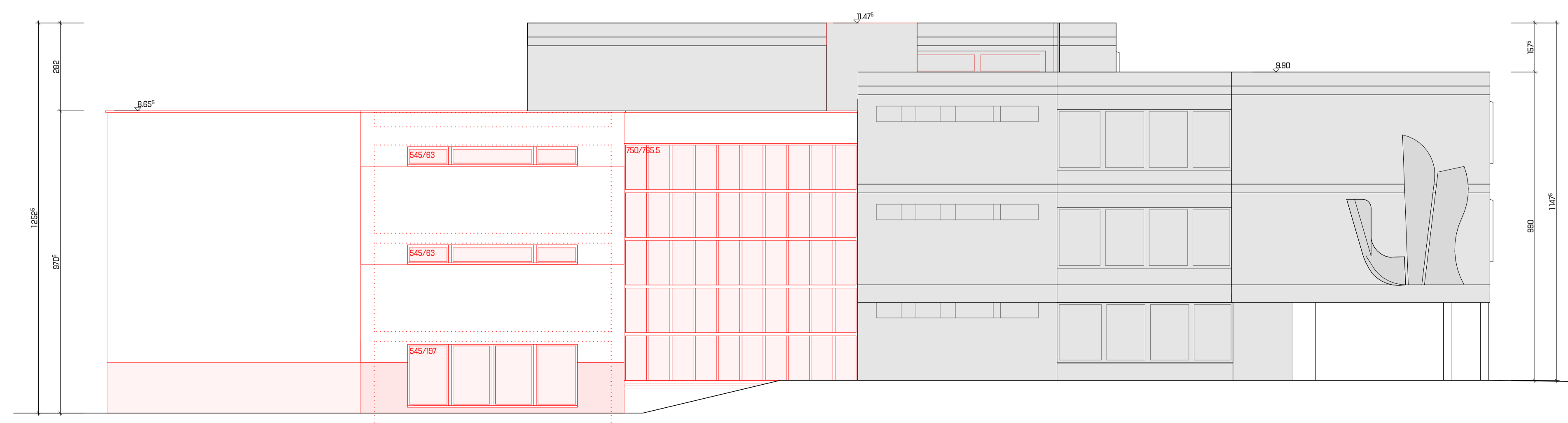
FACADE OUEST



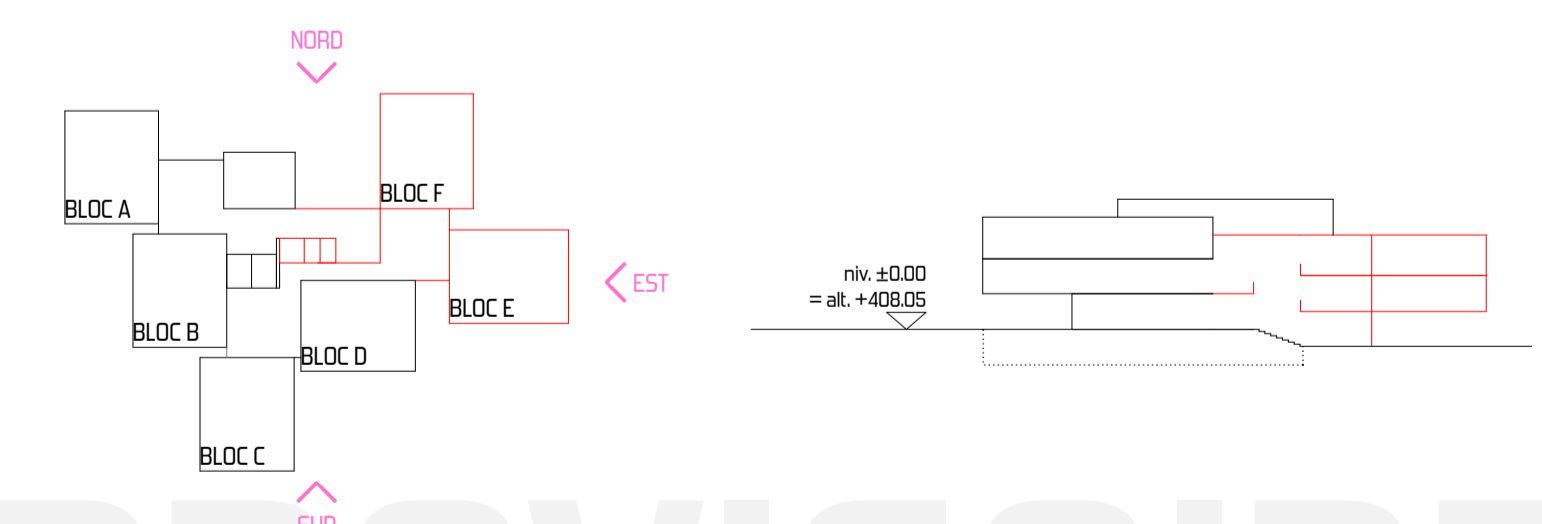
FACADE SUD



FACADE EST



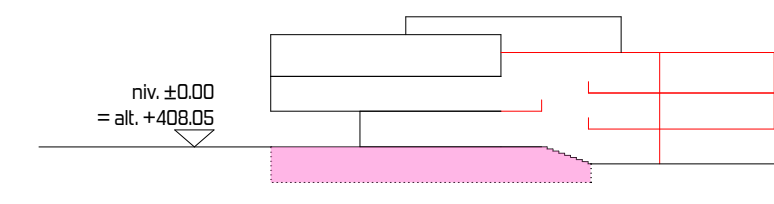
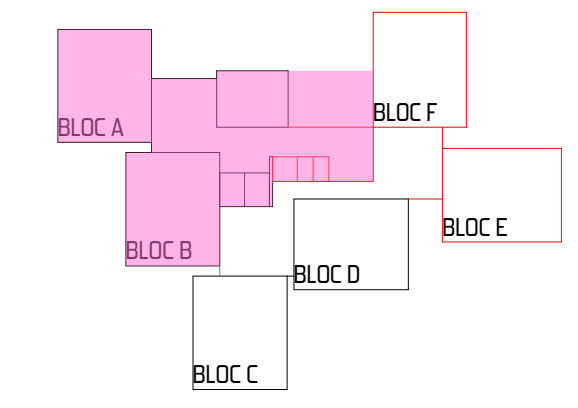
FACADE NORD



**PROVISOIRE**

projet	ÉCOLE PRIMAIRE ST MAURICE PARCELLE 2234 AVENUE DU MIDI 4 1890 ST MAURICE	maître de l'ouvrage	MUNICIPALITE DE ST MAURICE GRAND RUE 73 CASE POSTALE 83 1890 ST MAURICE
architecte	EVEQUIZ FERRERA   ARCHITECTES SIA ROUTE DES RONCHUES 11 CH-1850 SION TEL 027 803 70 30   FAX 027 803 70 80 MAIL EFEBEFARCH   URL WWW.EFARCH	ingénieur gc	LATTION BRÜCHEZ INGENIEURS ROUTE DES BRECHES 14 1883 MURAZ 024 472 77 81   INFO@LBI-ING.CH
ingénieur cvs	TECHNOSERVICE ENGINEERING SA RUE DE LA MALADIERE SA   1850 MARTIGNY TEL 027 721 71 71   FAX 027 721 71 75 MAIL VALAIS@TECHNOSERVICE.CH	ingénieur électricité	DPE ELECTROTECHNIQUE SA ECOPARC DE DANAL CH-1960 SIERRE TEL 027 452 30 00 MAIL INFO@DPE.CH   URL WWW.DPE.CH
plan	<b>FACADES</b>		
localisation	GENERAL	maître de l'ouvrage	
phase	MISE A L'ENQUETE		
échelle_format	1:100 _ 84/53.4 cm		
fichier	EPS/DESSINS/DE/ED/EPS_PR_PLN	architecte	
numéro	EPS.AR.EFEQ.N.E.100.DB		
date_dessin	03.10.23_AR		
modifié			



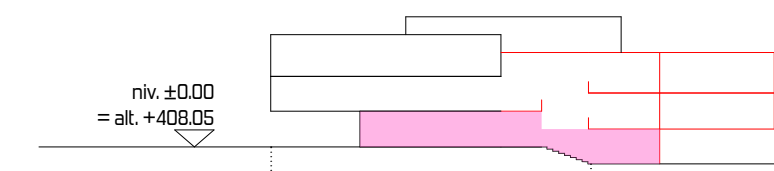
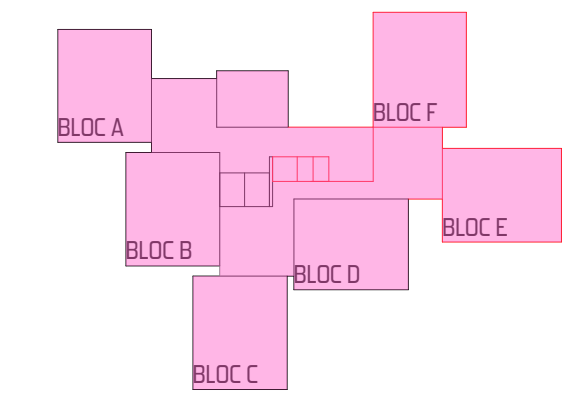
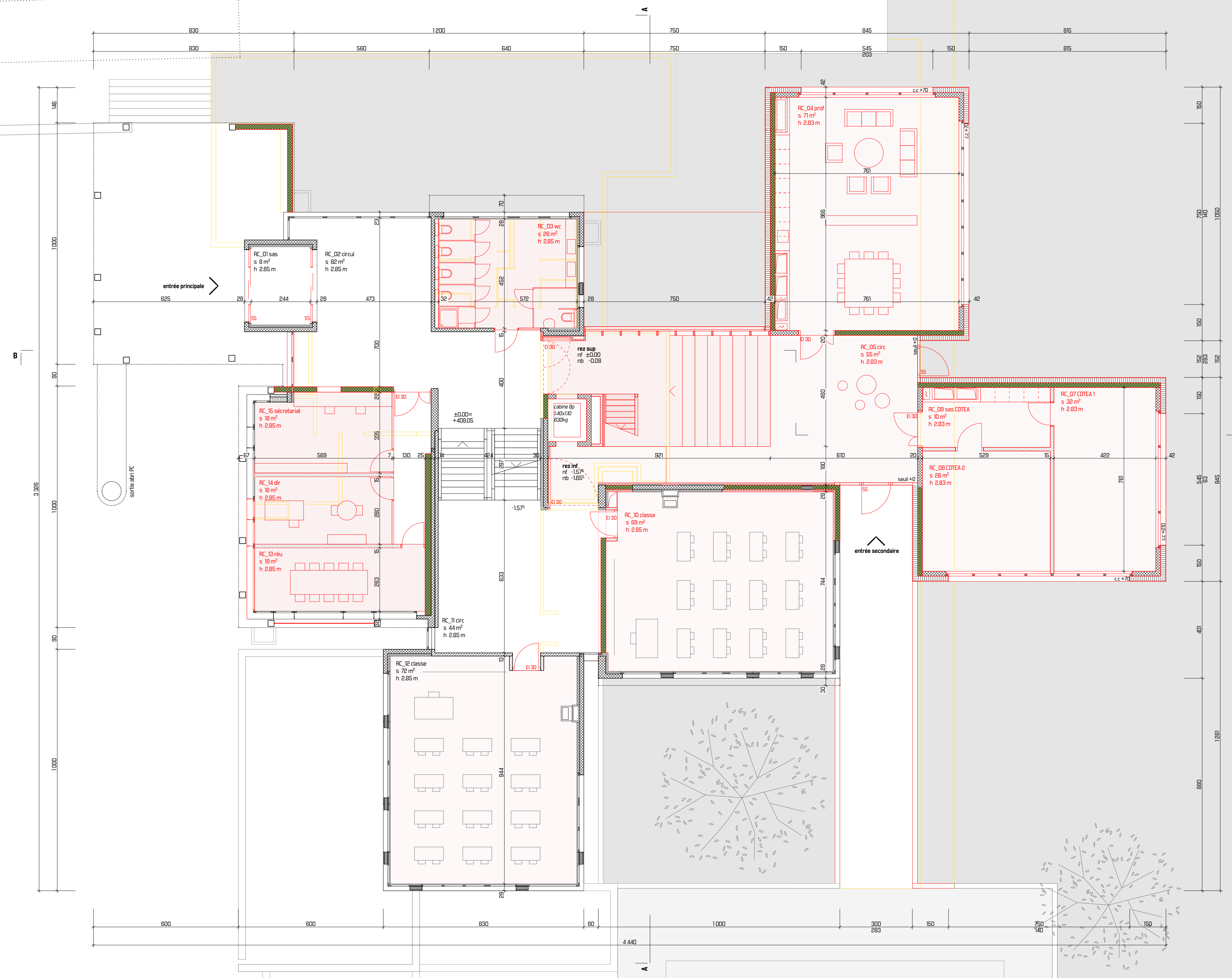


**EPS**

projet	ECOLE PRIMAIRE ST MAURICE PARCELLE 2284 AVENUE DU MIDI 4 1890 ST MAURICE	maître de l'ouvrage	MUNICIPALITE DE ST MAURICE GRAND-RUE 79 CASE POSTALE 83 1890 ST MAURICE
architecte	EVEQUOZ FERREIRA   ARCHITECTES SIA ROUTE DES RONQUIOS 1   CH-1950 SION TEL 027 203 70 30   FAX 027 203 70 80 MAIL EFB@EFAR.CH   URL WWW.EFAR.CH	ingénieur gc	LATTION BRUCHEZ INGENIEURS ROUTE DES BRECHES 14 1893 MURAZ 024 472 77 81   INFO@B-ING.CH
ingénieur cvs	TECNOSERVICE ENGINEERING SA RUE DE LA MALADIERE 8A   1920 MARTIGNY TEL 027 721 71 71   FAX 027 721 71 75 MAIL VALAIS@TECNOSERVICE.CH	ingénieur électricité	DPE ELECTROTECHNIQUE SA ECOPARC DE DAVAL CT1 3960 SIERRE TEL 027 452 30 00 MAIL INFO@DPE.CH   URL WWW.DPE.CH

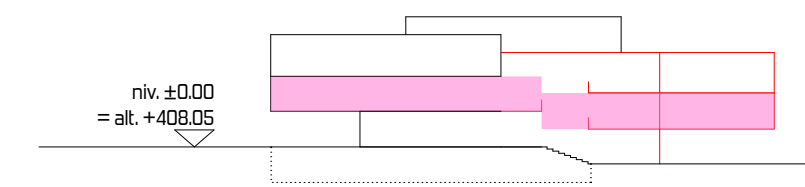
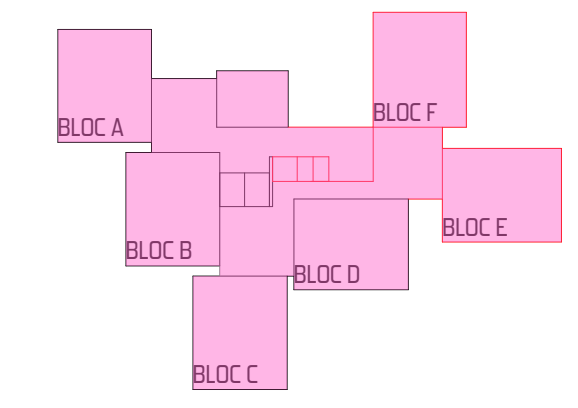
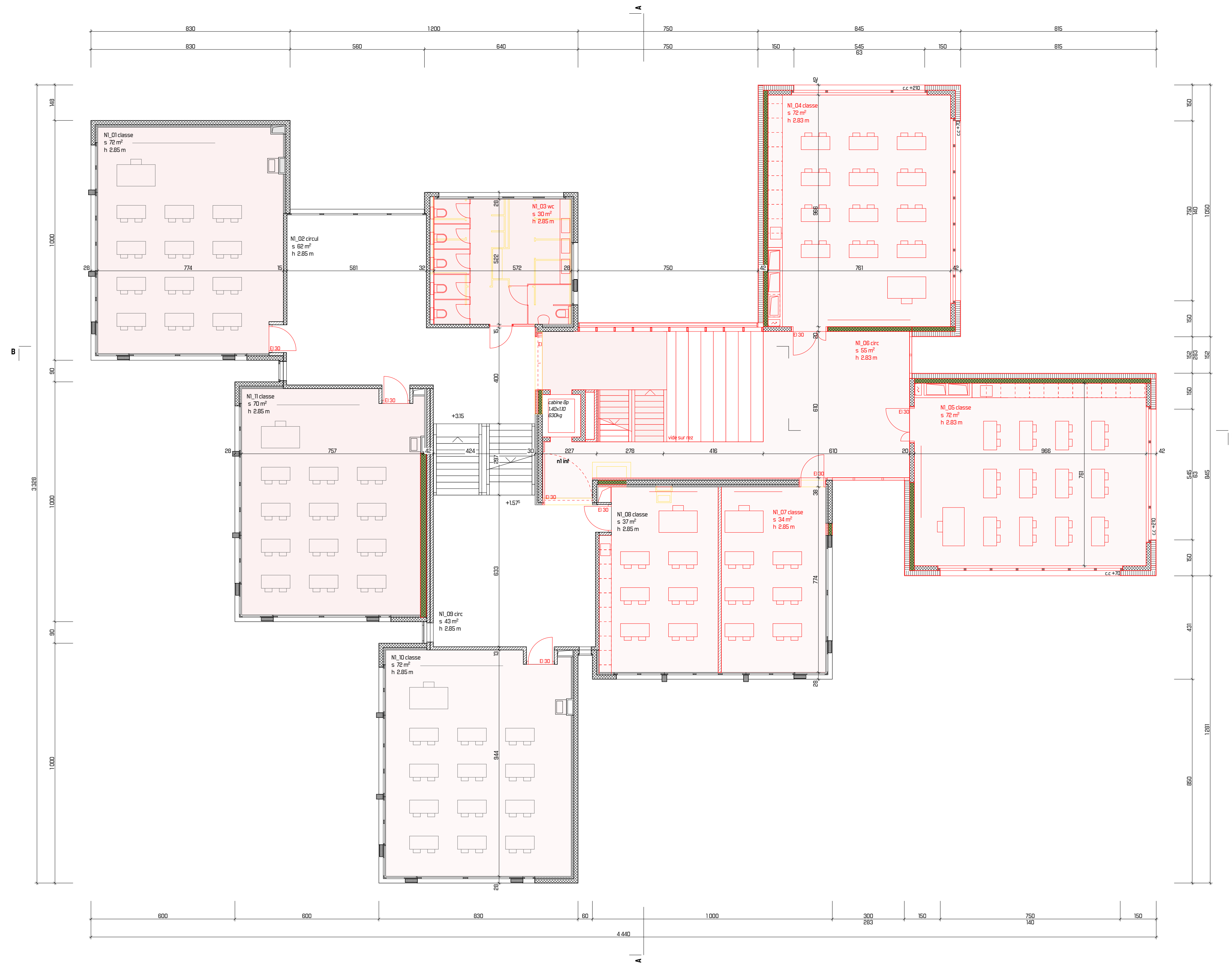
plan	<b>SOUS-SOL</b>		
localisation	GENERAL	maître de l'ouvrage	architecte
phase	MISE A L'ENQUETE		
échelle_format	1:100_B4/44 cm		
fichier	EPS/DESSINS/02/ED/EP5_PR.PLN		
numéro	EPS.AR.EFEO.SS.100.01		
date_dessin	03.10.23_AR		
modifié			

2294



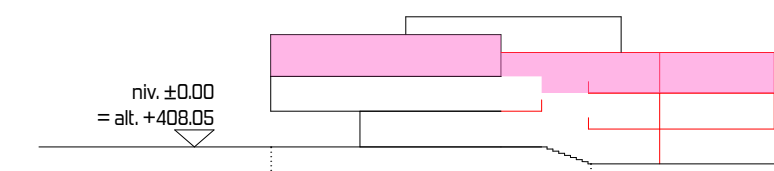
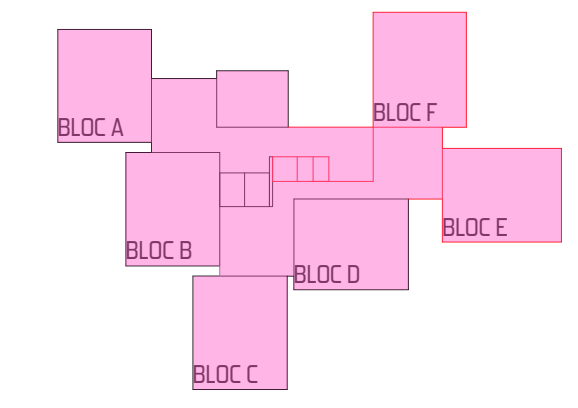
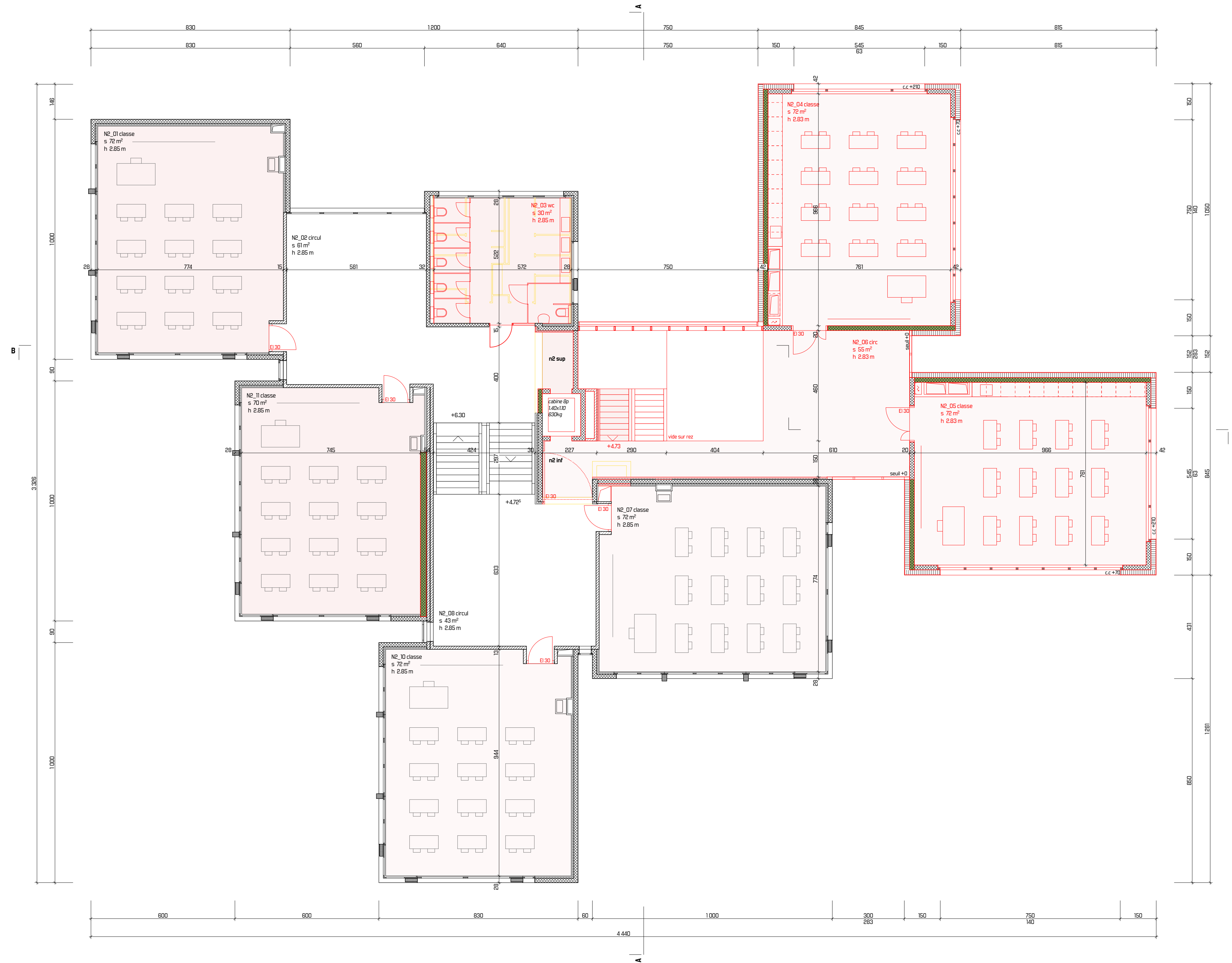
**EPS**

projet	ECOLE PRIMAIRE ST MAURICE PARCELLE 2294 AVENUE DU MIDI 4 1890 ST MAURICE	maître de l'ouvrage	MUNICIPALITE DE ST-MAURICE GRAND-RUE 79 CASE POSTALE 83 1890 ST MAURICE
architecte	EVEQUOZ FERREIRA   ARCHITECTES SIA ROUTE DES RONQUOIS 1   CH-1950 SION TEL 027 203 70 30   FAX 027 203 70 80 MAIL EFB@EFAR.CH   URL WWW.EFAR.CH	ingénieur gc	LATTION BRUCHEZ INGENIEURS ROUTE DES BRECHES 14 1893 MURAZ 024 472 77 81   INFO@B-ING.CH
ingénieur cvs	TECNOSERVICE ENGINEERING SA RUE DE LA MALADIERE 9A   1920 MARTIGNY TEL 027 721 71 71   FAX 027 721 71 75 MAIL VALAIS@TECNOSERVICE.CH	ingénieur électricité	DPE ELECTROTECHNIQUE SA ECOPARC DE DAVAL CT1 3960 SIERRE TEL 027 452 30 00 MAIL INFO@DPE.CH   URL WWW.DPE.CH
plan	<b>REZ-DE-CHAUSSEE</b>		
localisation	GENERAL	maître de l'ouvrage	
phase	MISE A L'ENQUETE		
échelle_format	1:100_B4/44 cm		
fichier	EPS/DESSINS/02/ED/EP5_PR.PLN	architecte	
numéro	EPS.AR.EF.EQ.RC.100.02		
date_dessin	03.10.23_AR		
modifié			



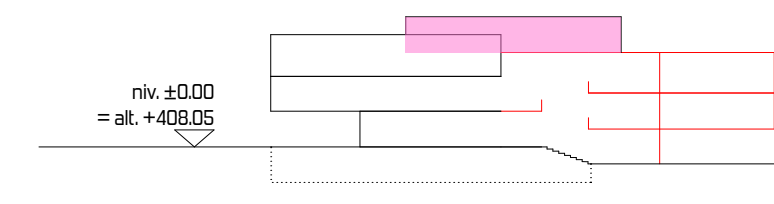
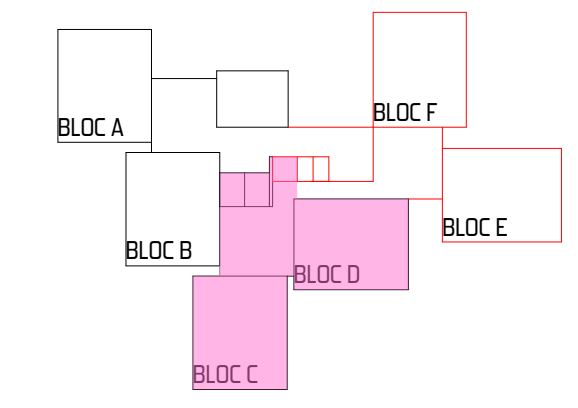
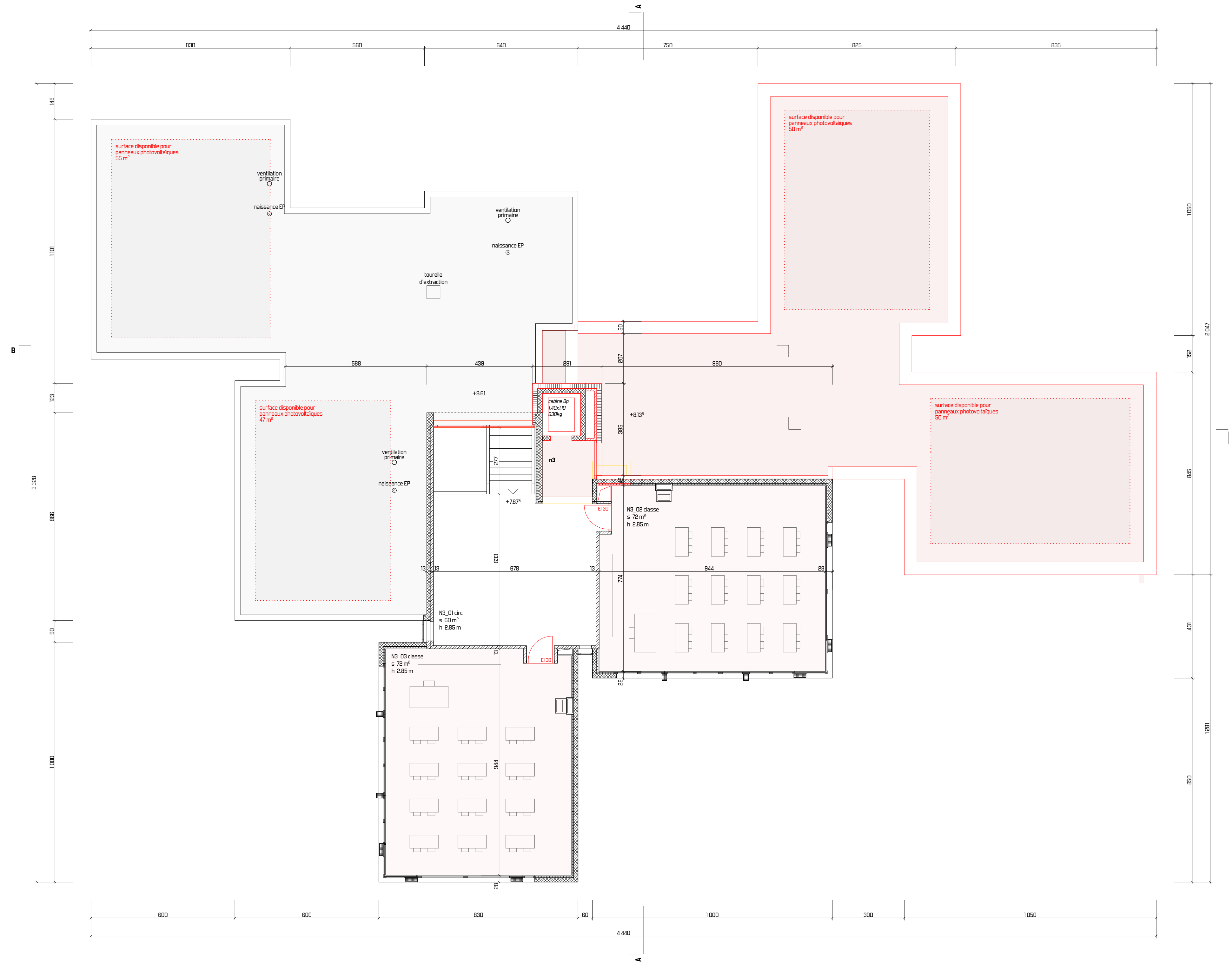
**EPS**

projet	ECOLE PRIMAIRE ST MAURICE PARCELLE 2284 AVENUE DU MIDI 4 1890 ST MAURICE	maître de l'ouvrage	MUNICIPALITE DE ST MAURICE GRAND-RUE 79 CASE POSTALE 83 1890 ST MAURICE
architecte	EVEQUOZ FERREIRA I ARCHITECTES SIA ROUTE DES RONQUIOS 1   CH-1950 SION TEL 027 203 70 30   FAX 027 203 70 80 MAIL EFB@EFAR.CH   URL WWW.EFAR.CH	ingénieur gc	LATTION BRUCHEZ INGENIEURS ROUTE DES BRECHES 14 1893 MURAZ 024 472 77 81   INFO@B-ING.CH
ingénieur cvs	TECNOSERVICE ENGINEERING SA RUE DE LA MALADIERE SA   1920 MARTIGNY TEL 027 721 71 71   FAX 027 721 71 75 MAIL VALAIS@TECNOSERVICE.CH	ingénieur électricité	DPE ELECTROTECHNIQUE SA ECOPARC DE DAVAL CT1 3960 SIERRE TEL 027 452 30 00 MAIL INFO@DPE.CH   URL WWW.DPE.CH
plan	<b>NIVEAU 1</b>		
localisation	GENERAL	maître de l'ouvrage	
phase	MISE A L'ENQUETE		
échelle_format	1:100_B4/A4 cm		
fichier	EPS/DESSINS/02/ED/EP5_PR.PLN	architecte	
numéro	EPS.AR.EFEQ.N1.100.03		
date_dessin	03.10.23_AR		
modifié			



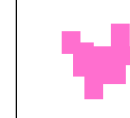
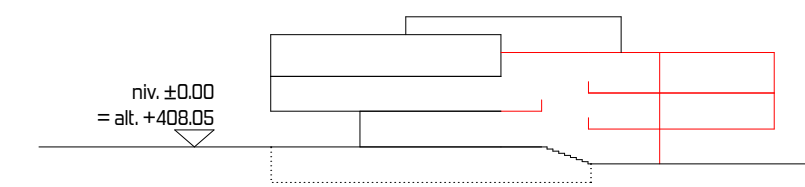
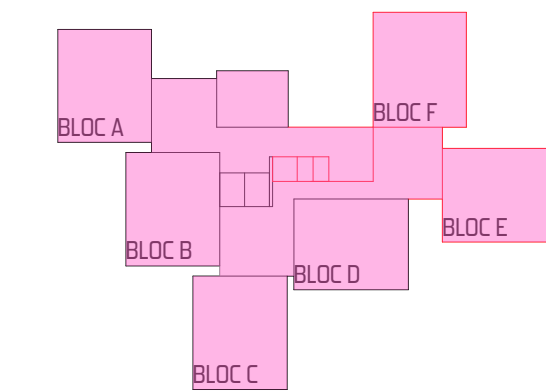
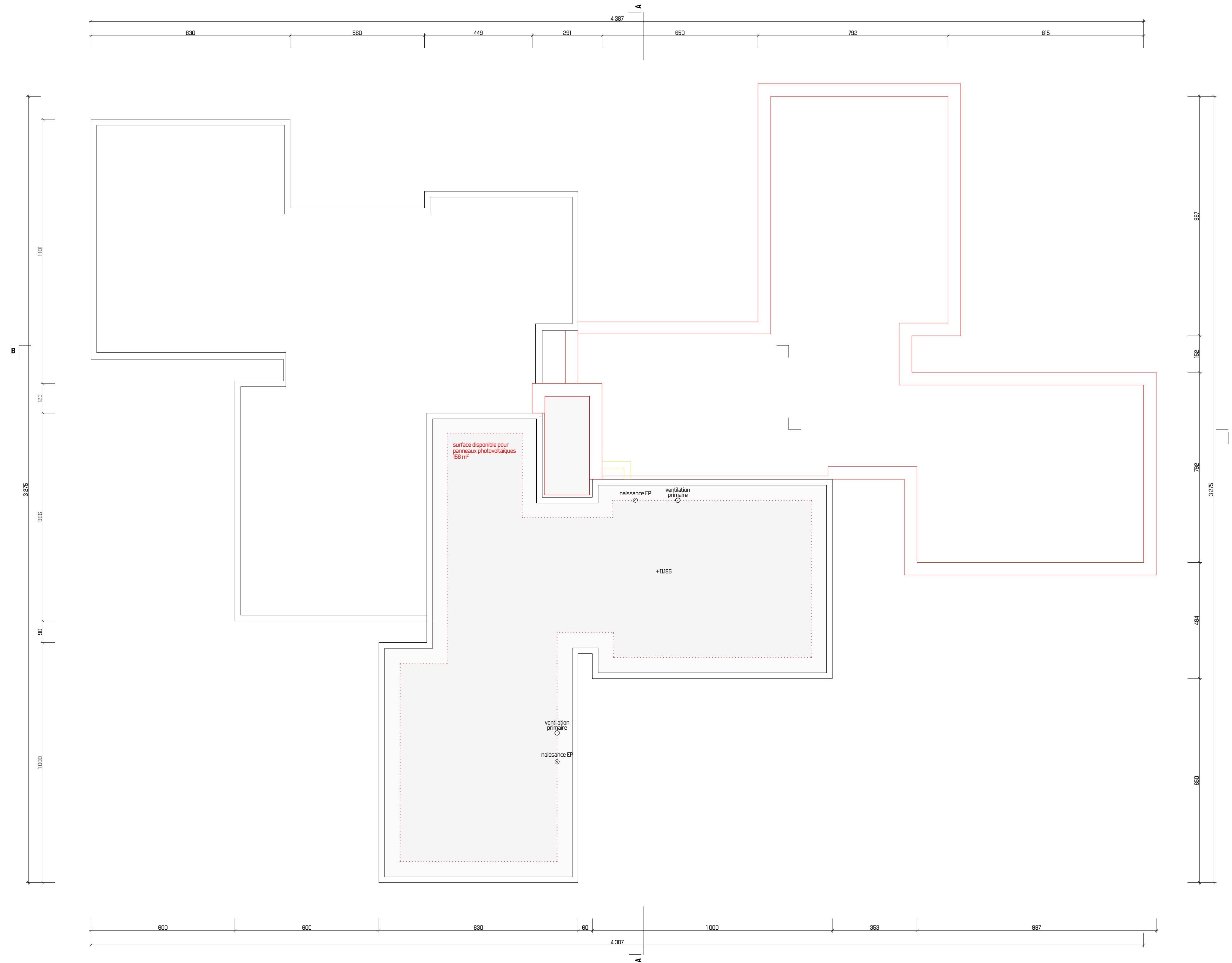
**EPS**

projet	ECOLE PRIMAIRE ST MAURICE PARCELLE 2294 AVENUE DU MIDI 4 1890 ST MAURICE	maître de l'ouvrage	MUNICIPALITE DE ST MAURICE GRAND-RUE 79 CASE POSTALE 83 1890 ST MAURICE
architecte	EVEQUOZ FERREIRA   ARCHITECTES SIA ROUTE DES RONQUIOS 1   CH-1950 SION TEL 027 203 70 30   FAX 027 203 70 80 MAIL EFB@EFAR.CH   URL WWW.EFAR.CH	ingénieur gc	LATTION BRUCHEZ INGENIEURS ROUTE DES BRECHES 14 1893 MURAZ 024 472 77 81   INFO@LBI-ING.CH
ingénieur cvs	TECNOSERVICE ENGINEERING SA RUE DE LA MALADIERE 8A   1920 MARTIGNY TEL 027 721 71 71   FAX 027 721 71 75 MAIL VALAIS@TECNOSERVICE.CH	ingénieur électricité	DPE ELECTROTECHNIQUE SA ECOPARC DE DAVAL CT1 3960 SIERRE TEL 027 452 30 00 MAIL INFO@DPE.CH   URL WWW.DPE.CH
plan	<b>NIVEAU 2</b>		
localisation	GENERAL	maître de l'ouvrage	
phase	MISE A L'ENQUETE		
échelle_format	1:100_B4/44 cm		
fichier	EPS/DESSINS/02/ED/EP5_PR.PLN	architecte	
numéro	EPS.AR.EFEQ.N2.100.04		
date_dessin	03.10.23_AR		
modifié			



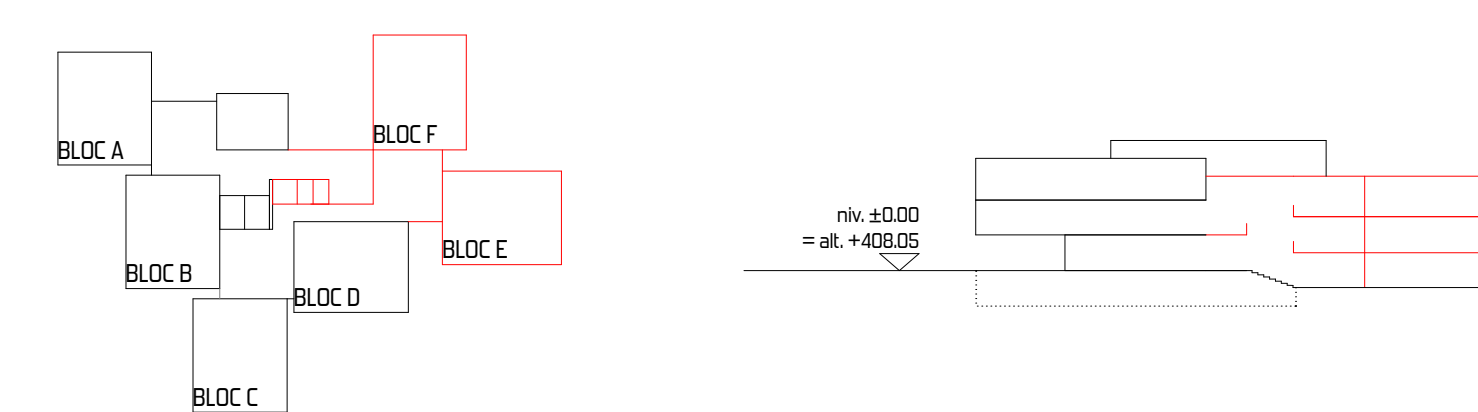
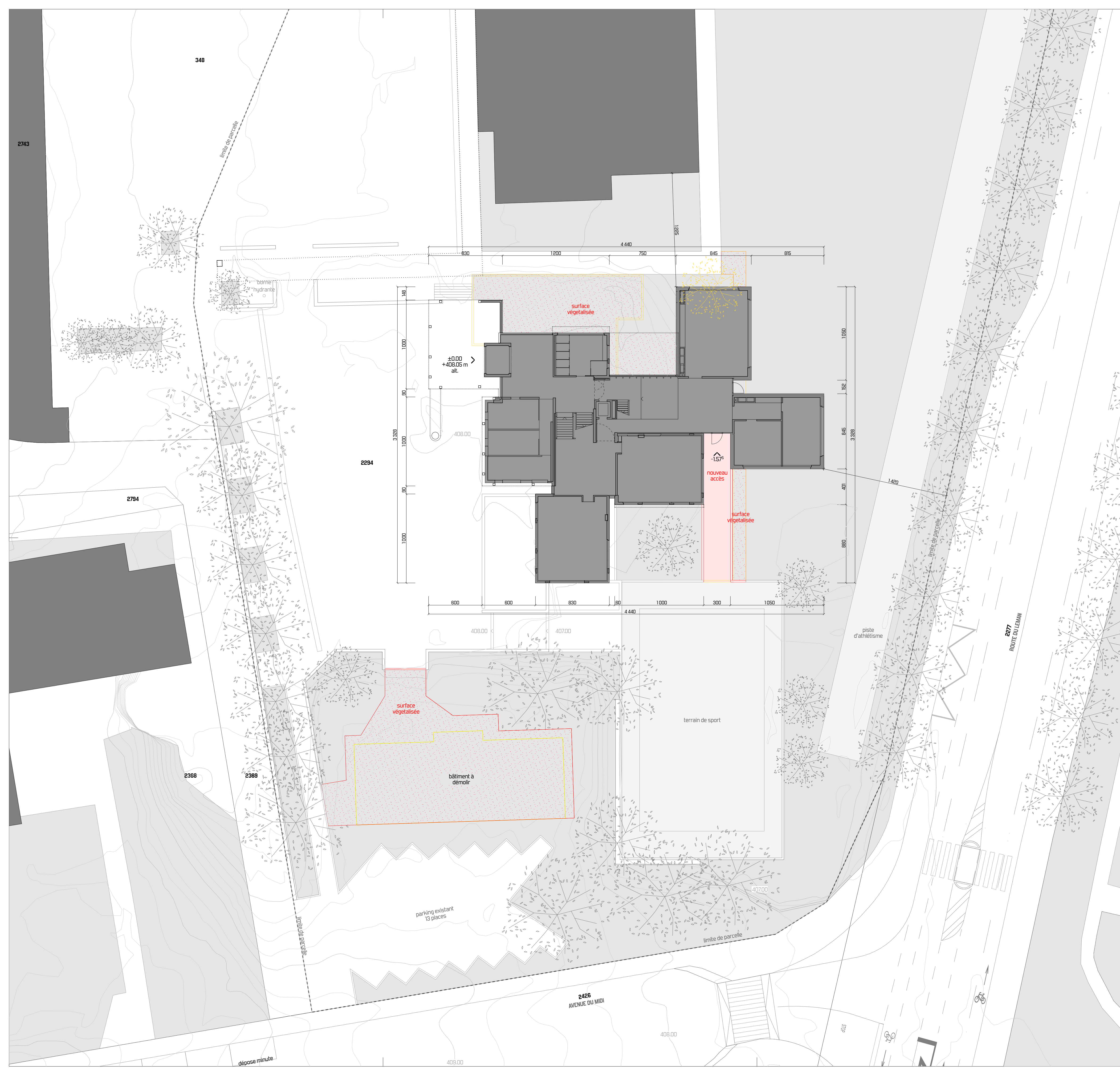
**EPS**


projet	ECOLE PRIMAIRE ST MAURICE PARCELLE 2284 AVENUE DU MIDI 4 1890 ST MAURICE	maître de l'ouvrage	MUNICIPALITE DE ST MAURICE GRAND-RUE 79 CASE POSTALE 83 1890 ST MAURICE
architecte	EVEQUOZ FERREIRA   ARCHITECTES SIA ROUTE DES RONQUIOS 1   CH-1850 SION TEL 027 203 70 30   FAX 027 203 70 80 MAIL EFB@EFAR.CH   URL WWW.EFAR.CH	ingénieur gc	LATTION BRUCHEZ INGENIEURS ROUTE DES BRECHES 14 1893 MURAZ 024 472 77 81   INFO@B-ING.CH
ingénieur cvs	TECNOSERVICE ENGINEERING SA RUE DE LA MALADIERE 8A   1920 MARTIGNY TEL 027 721 71 71   FAX 027 721 71 75 MAIL VALAIS@TECNOSERVICE.CH	ingénieur électricité	DPE ELECTROTECHNIQUE SA ECOPARC DE DAVAL CT1 3960 SIERRE TEL 027 452 30 00 MAIL INFO@DPE.CH   URL WWW.DPE.CH
plan	<b>NIVEAU 3</b>		
localisation	GENERAL	maître de l'ouvrage	
phase	MISE A L'ENQUETE		
échelle_format	1:100_B4/44 cm		
fichier	EPS/DESSINS/02/ED/EP3_PR.PLN	architecte	
numéro	EPS.AR.EFEQ.N3.100.05		
date_dessin	03.10.23_AR		
modifié			



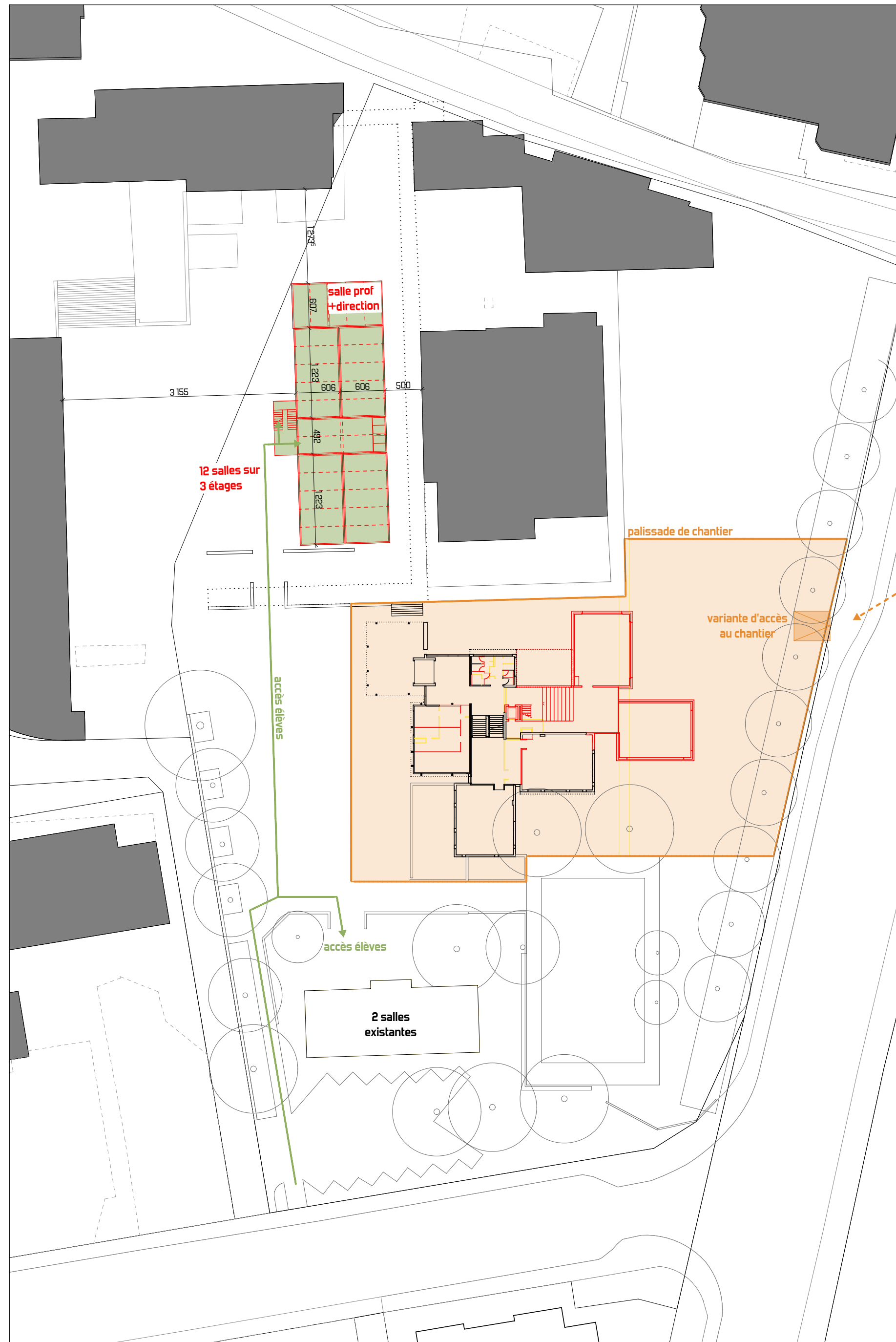
**EPS**

projet	ECOLE PRIMAIRE ST MAURICE PARCELLE 2284 AVENUE DU MIDI 4 1890 ST MAURICE	maître de l'ouvrage	MUNICIPALITE DE ST MAURICE GRAND-RUE 79 CASE POSTALE 83 1890 ST MAURICE
architecte	EVEQUOZ FERREIRA   ARCHITECTES SIA ROUTE DES RONQUIOS 1   CH-1850 SION TEL 027 203 70 30   FAX 027 203 70 80 MAIL EF@EFAR.CH   URL WWW.EFAR.CH	ingénieur gc	LATTION BRUCHEZ INGENIEURS ROUTE DES BRECHES 14 1893 MURAZ 024 472 77 81   INFO@L-B-ING.CH
ingénieur cvs	TECNOSERVICE ENGINEERING SA RUE DE LA MALADIERE 8A   1920 MARTIGNY TEL 027 721 71 71   FAX 027 721 71 75 MAIL VALAIS@TECNOSERVICE.CH	ingénieur électricité	DPE ELECTROTECHNIQUE SA ECOPARC DE DAVAL CT1 3960 SIERRE TEL 027 452 30 00 MAIL INFO@DPE.CH   URL WWW.DPE.CH
plan	<b>TOITURE</b>		
localisation	GENERAL	maître de l'ouvrage	
phase	MISE A L'ENQUETE		
échelle_format	1:100_B4/44 cm		
fichier	EPS/DESSINS/02/ED/EP5_PR.PLN		
numéro	EPS.AR.EF.EQ.N3.100.06		
date_dessin	03.10.23_AR	architecte	
modifié			



 <b>EPS</b>			
projet	ECOLE PRIMAIRE ST MAURICE PARCELLE 2294 AVENUE DU MIDI 4 1890 ST MAURICE	maître de l'ouvrage	MUNICIPALITE DE ST-MAURICE GRAND-RUE 79 CASE POSTALE 63 1890 ST MAURICE
architecte	EVEDUJOUZ FERREIRA   ARCHITECTES SIA ROUTE DES RONJOUIS 1   CH-1850 SION TEL 027 203 70 30   FAX 027 203 70 80 MAIL EFBEFARCH   URL WWW.EFARCH	ingénieur gc	LATTION BRUCHEZ INGENIEURS ROUTE DES BRECHES 14 1893 MURAZ 024 472 77 81   INFO@LB-ING.CH
ingénieur cvs	TECNOSERVICE ENGINEERING SA RUE DE LA MALADIERE 8A   1820 MARTIGNY TEL 027 721 71 71   FAX 027 721 71 75 MAIL VALAIS@TECNOSERVICE.CH	ingénieur électricité	DPE ELECTROTECHNIQUE SA ECOPARC DE DAVAL C1   3960 SIERRE TEL 027 452 30 00 MAIL INFO@DPE.CH   URL WWW.DPE.CH
plan	<b>AMENAGEMENTS EXTERIEURS</b>		
localisation	GENERAL	maître de l'ouvrage	
phase	MISE A L'ENQUETE		
échelle_format	1:200_B4/59.4 cm		
fichier	EPS/DESSINS/02/EQ/EP5_PR/PLN	architecte	
numéro	EPS.AR.EF.EQ.500.18		
date_dessin	04.10.23_DA		
modifié			

## VARIANTE D'IMPLANTATION PROPOSEE



- VARIANTE D'IMPLANTATION DEVANT SALLE DE GYM**
- + COUR SUD ET ACCES A LA COUR NORD LIBERE
  - + POSITION ELOIGNEE DE L'ENCEINTE DE CHANTIER
  - + ENCOMBREMENT DE L'ACCES A LA SALLE DE GYM
  - COUR PARTIELLEMENT OCCUPEE

### SITUATION ACTUELLE

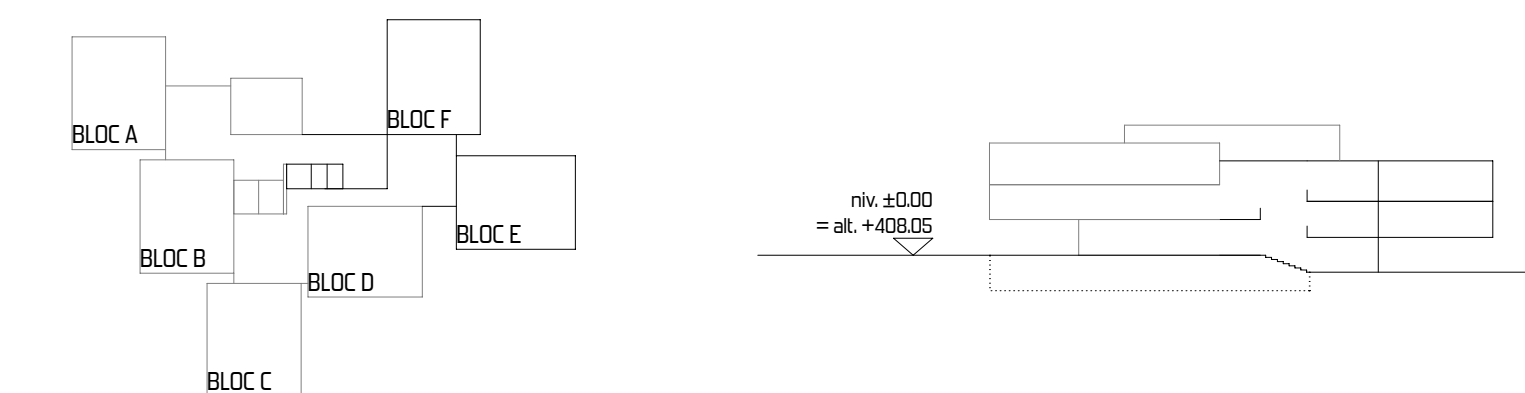
- 12 salles de classe
- 2 salles provisoires
- 1 salle de maîtres

= 15 MODULES

### SITUATION FUTURE (DES ANNEES SCOLAIRES 2025/2026)

- 16 salles de classe
- 1 salle de direction
- 1 salle de maîtres

= 18 MODULES



**PROVISOIRE**

**EPS**

projet	ECOLE PRIMAIRE ST MAURICE PARCELLE 2294 AVENUE DU MIDI 4 1890 ST MAURICE	maître de l'ouvrage	MUNICIPALITE DE ST MAURICE GRAND-RUE 79 CASE POSTALE 83 1890 ST MAURICE
architecte	EVEQUOZ FERREIRA   ARCHITECTES SIA ROUTE DES RONDOUS 1   CH-1950 SION TEL 027 203 70 30   FAX 027 203 70 80 MAIL EF@EFAR.CH   URL WWW.EFAR.CH	ingénieur gc	LATTION BRUCHEZ INGENIEURS ROUTE DES BRECHES 14 1893 MURAZ 024 472 77 81   INFO@LB-ING.CH
ingénieur cvs	TECNOSERVICE ENGINEERING SA RUE DE LA MALADIERE 9A   1920 MARTIGNY TEL 027 721 71 71   FAX 027 721 71 75 MAIL VALAIS@TECNOSERVICE.CH	ingénieur électricité	DPE ELECTROTECHNIQUE SA ECOPARC DE DAVAL C11 3960 SIERRE TEL 027 452 30 00 MAIL INFO@DPE.CH   URL WWW.DPE.CH

## plan VARIANTES IMPLANTATION CONTAINERS

localisation	SITUATION	maître de l'ouvrage
phase	MISE A L'ENQUETE	
échelle_format	1:500_105/44 cm	architecte
fichier	EPS/DESSINS/02/EQ/EP5_PR.PLN	
numéro	EPS.AR.EF.APRC.500.04.A	
date_dessin	11.10.23_DA	
modifié	02.10.23_0	