

Propriétaire de la parcelle 479

**Etat du Valais**  
Service des routes

Requérants

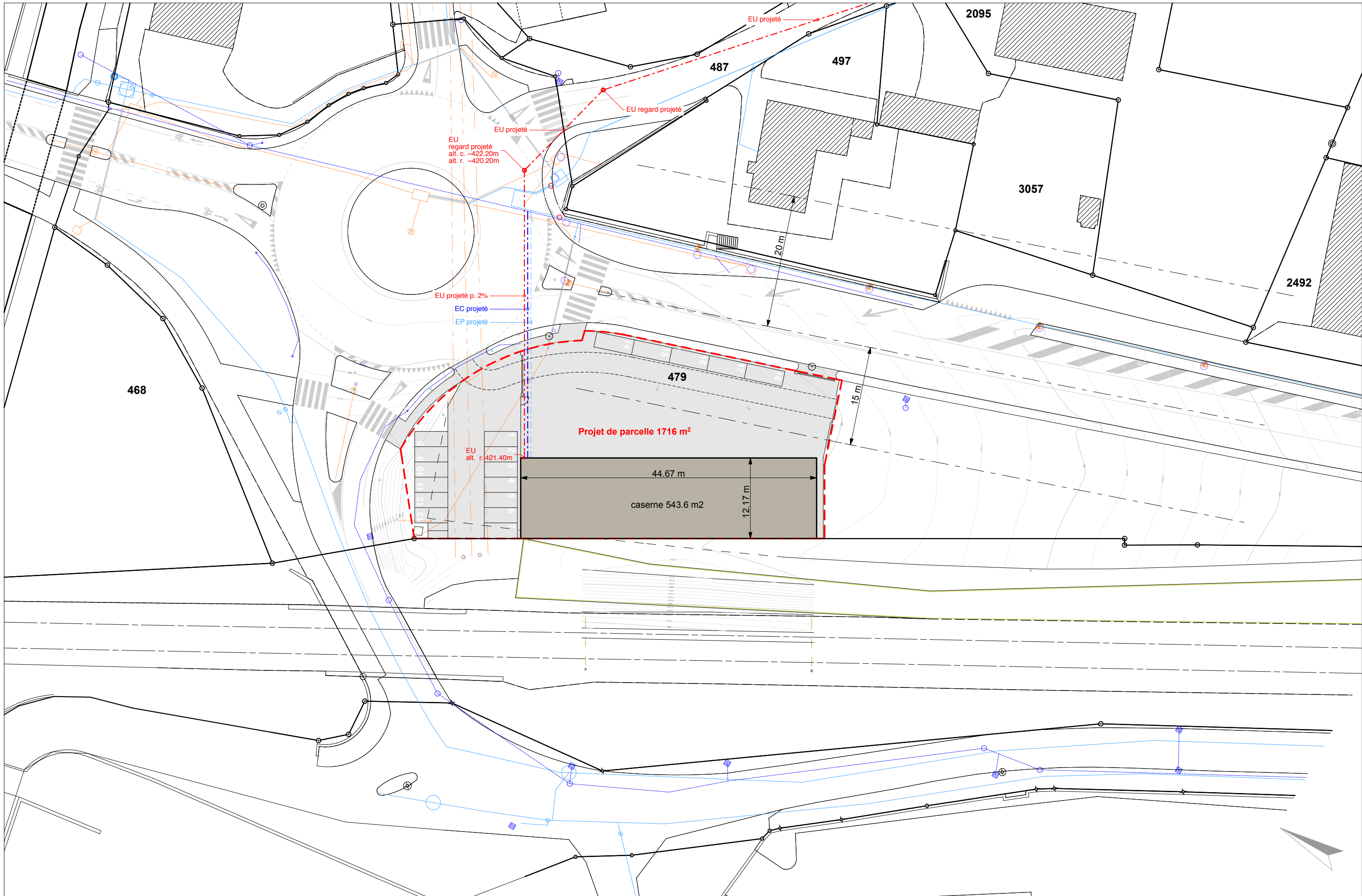
**Commune de Saint-Maurice**  
Grand-Rue 79  
Case postale 83  
1890 Saint-Maurice  
Téléphone 024 486 60 60

**Commune de Lavey-Morcles**  
Rue Centrale 16  
1892 Lavey-Village  
Téléphone 024 485 12 33

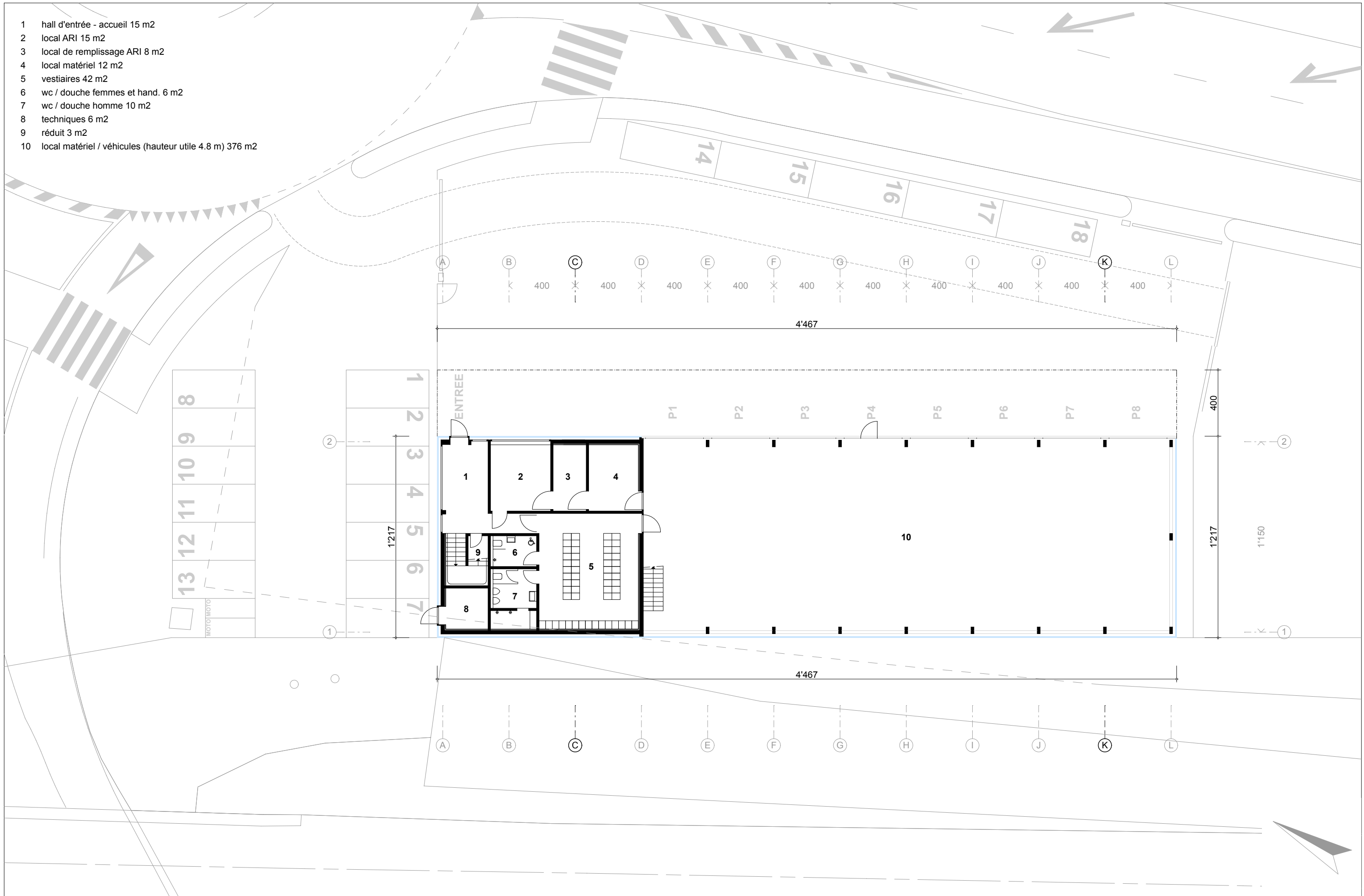
Architecte

**Pi-r-carré sàrl**  
M. Ansermet Pierrick  
Rue J.-H.-Barman 10  
1890 Saint-Maurice  
Téléphone 024 485 22 00

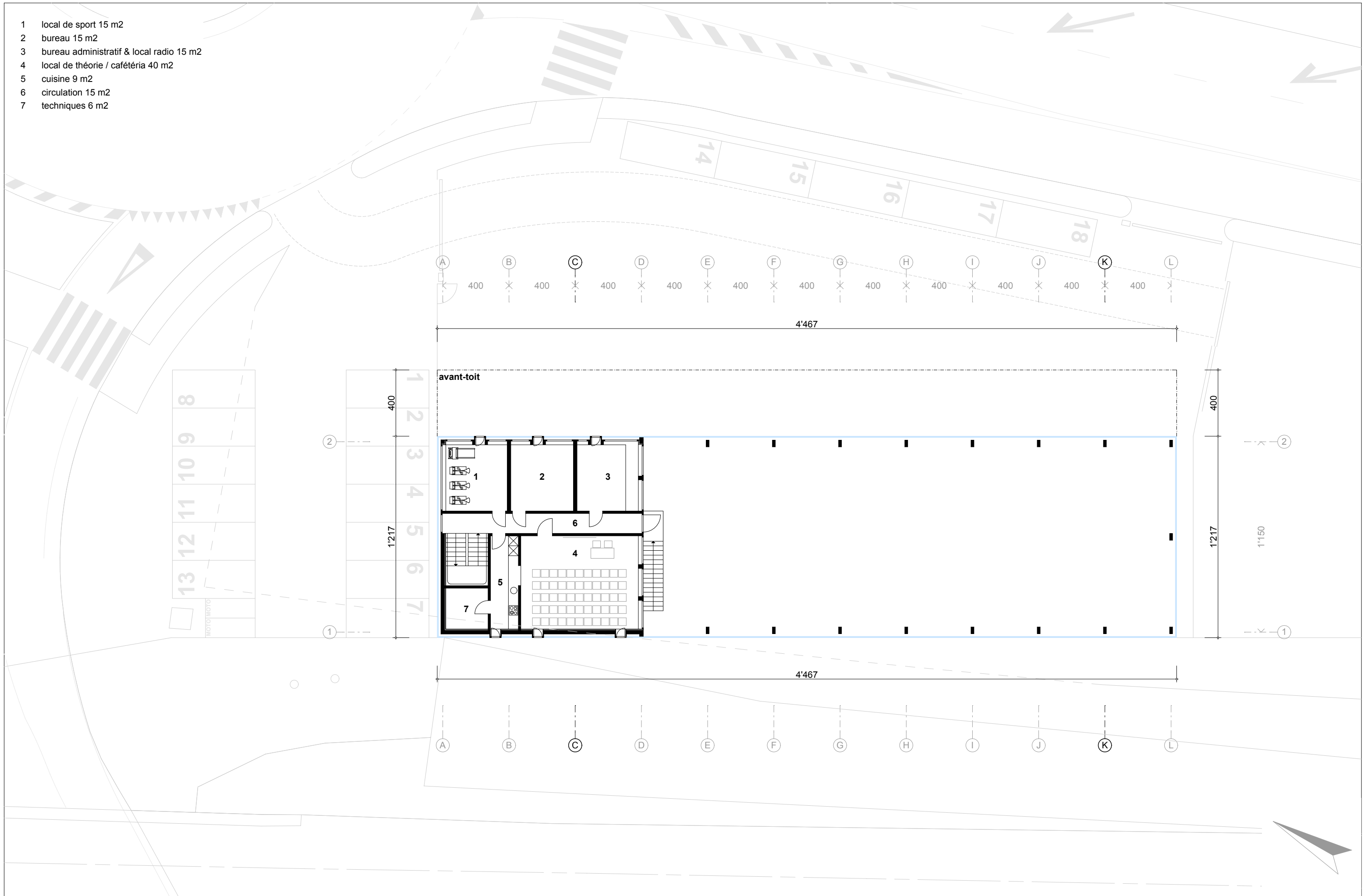
# Projet pour la construction d'une nouvelle caserne de pompiers

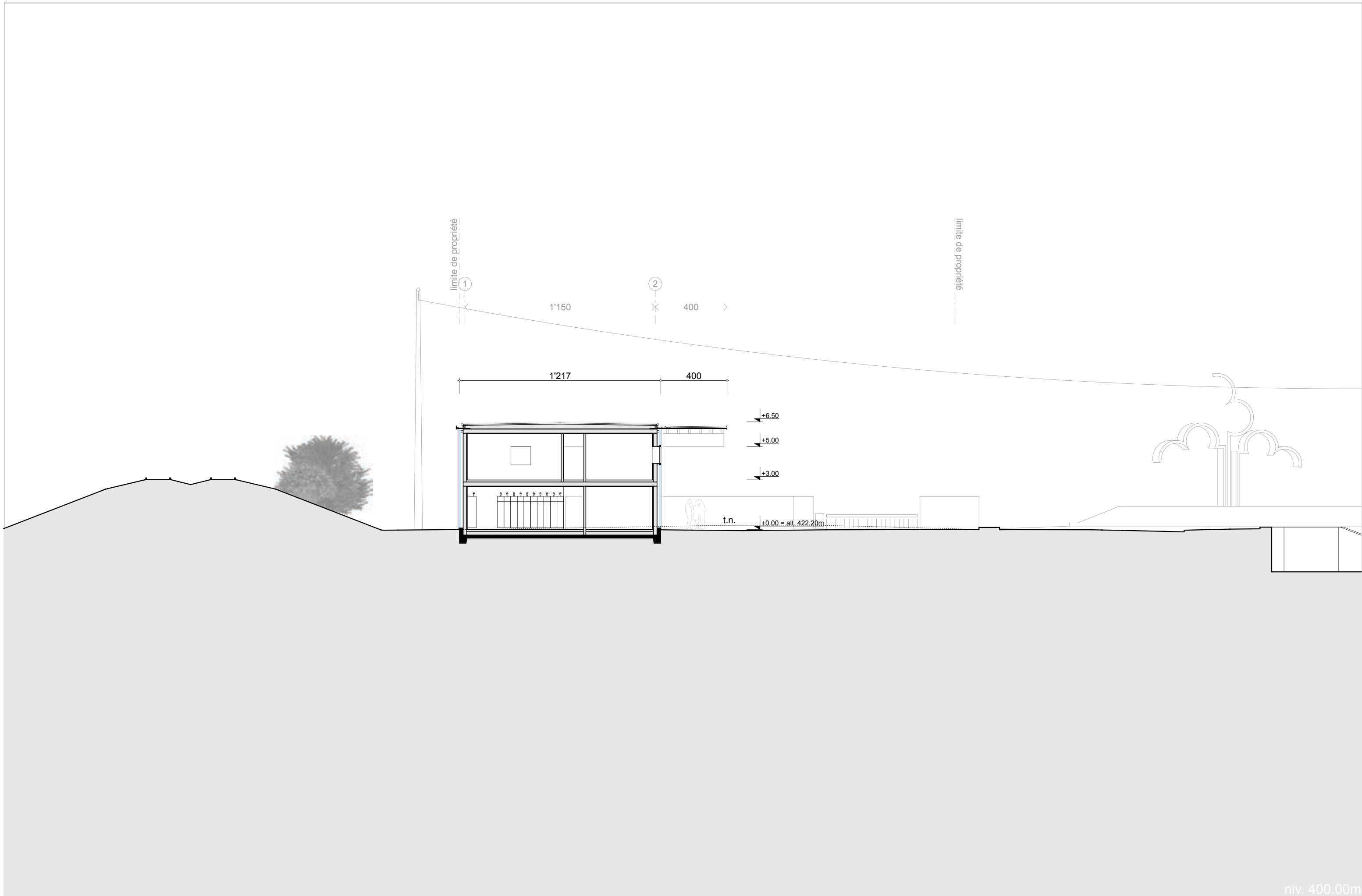


- 1 hall d'entrée - accueil 15 m2
- 2 local ARI 15 m2
- 3 local de remplissage ARI 8 m2
- 4 local matériel 12 m2
- 5 vestiaires 42 m2
- 6 wc / douche femmes et hand. 6 m2
- 7 wc / douche homme 10 m2
- 8 techniques 6 m2
- 9 réduit 3 m2
- 10 local matériel / véhicules (hauteur utile 4.8 m) 376 m2

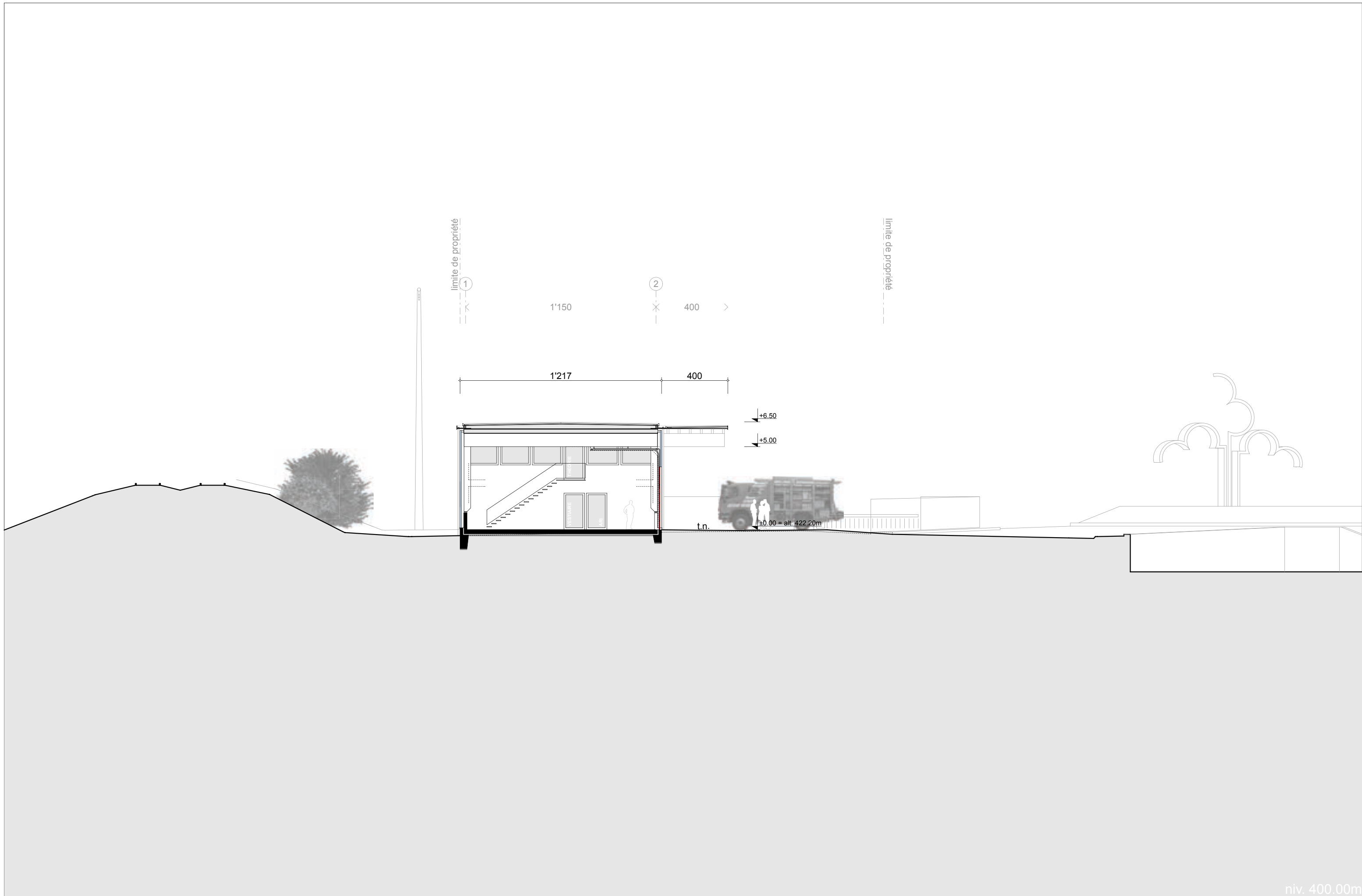


- 1 local de sport 15 m<sup>2</sup>
- 2 bureau 15 m<sup>2</sup>
- 3 bureau administratif & local radio 15 m<sup>2</sup>
- 4 local de théorie / cafétéria 40 m<sup>2</sup>
- 5 cuisine 9 m<sup>2</sup>
- 6 circulation 15 m<sup>2</sup>
- 7 techniques 6 m<sup>2</sup>

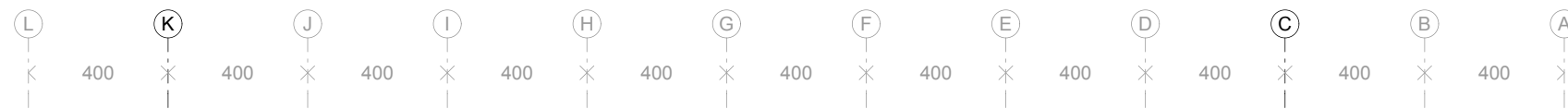




niv. 400.00m



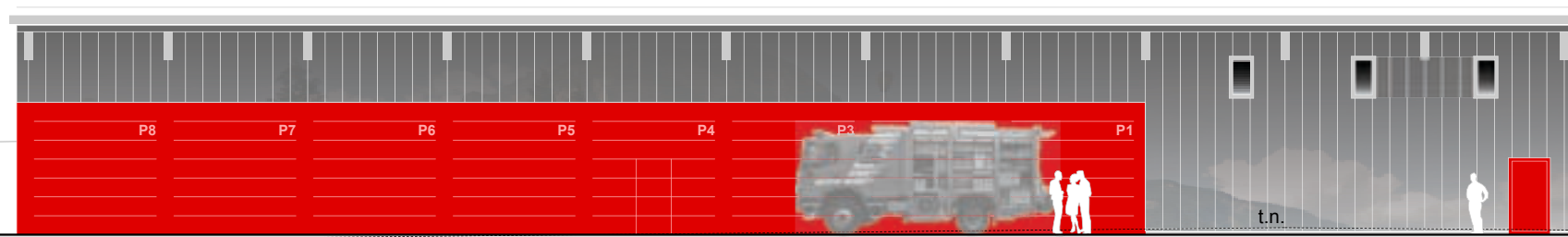
limite de propriété



limite de propriété

4'467

650



+6.50

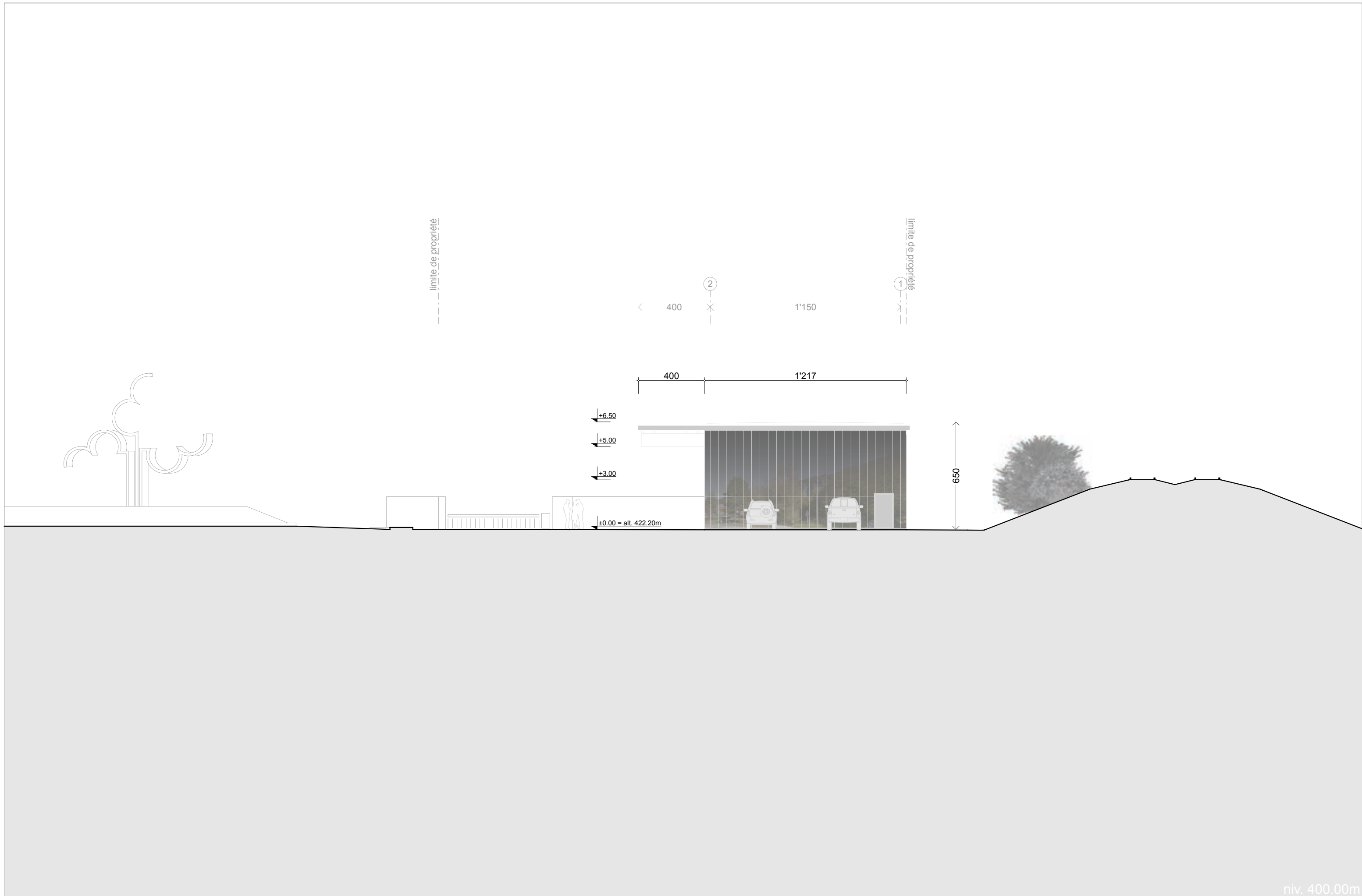
+5.00

+3.00

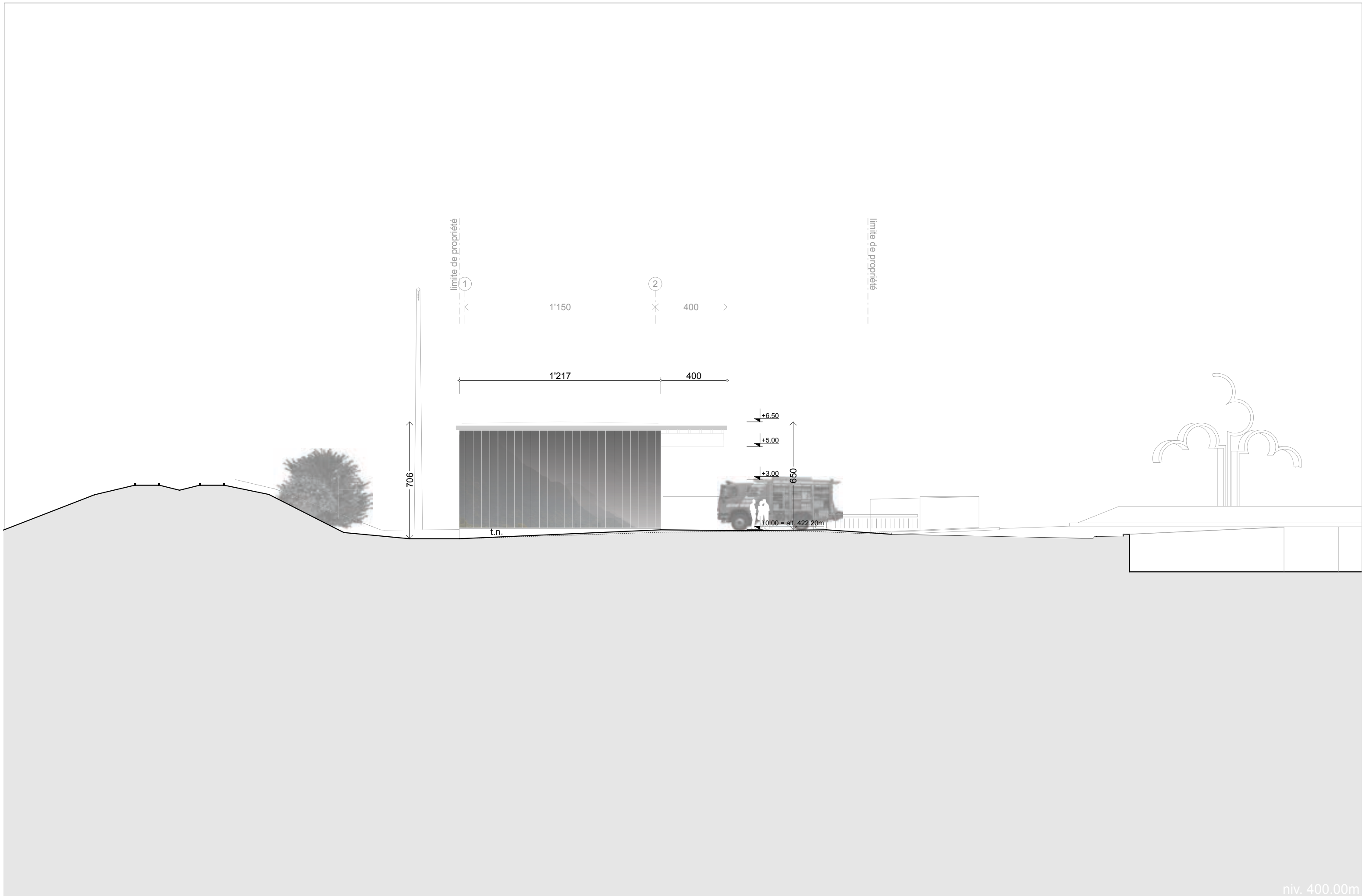
±0.00 = alt. 422.20m

niv. 400.00m









niv. 400.00m

