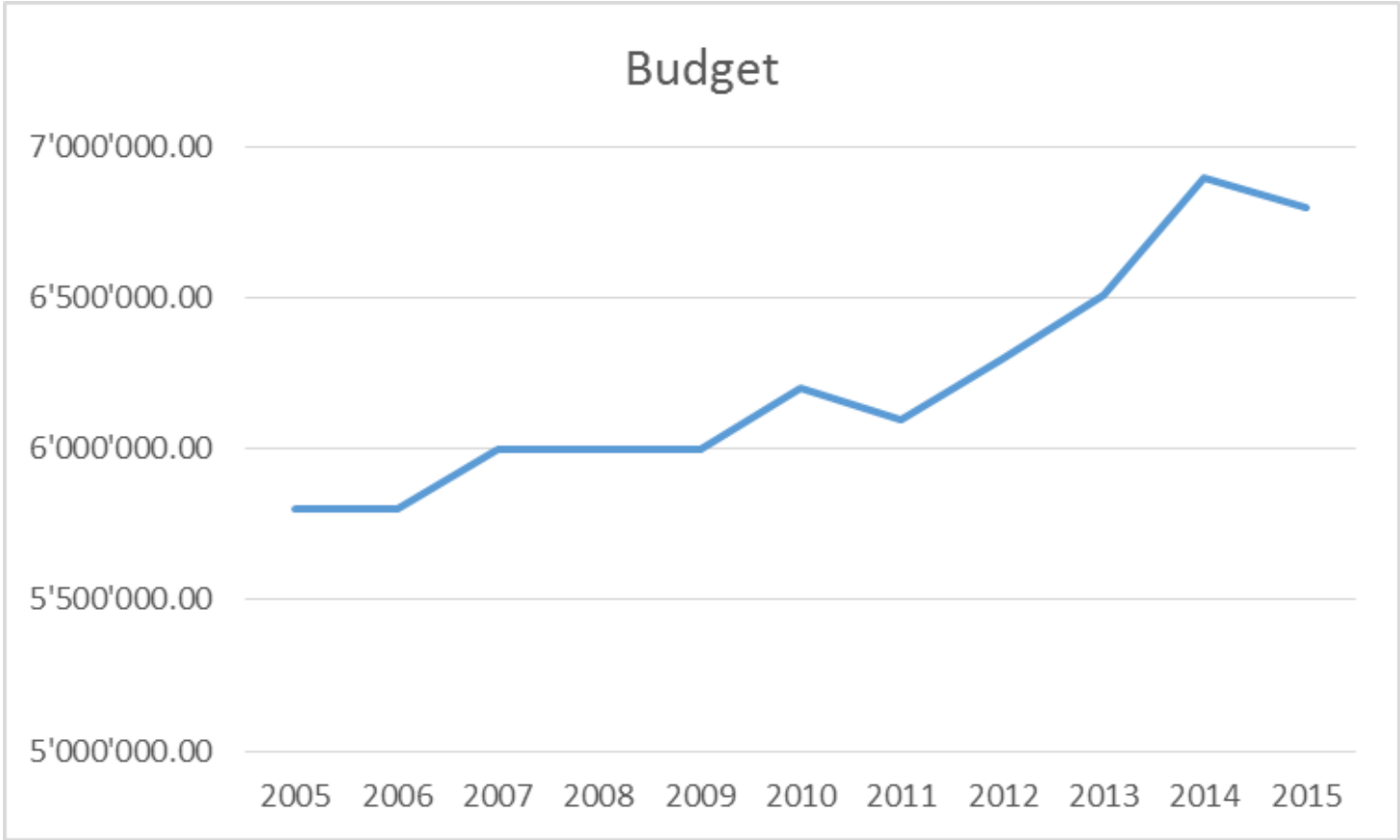


IMPÔT SUR LE REVENU

MUNICIPALITÉ DE SAINT-MAURICE



Budgets 2007-2015



Calculs de budgétisation (1)

- budget 2010 (CHF 6'000'000.-)
 - CHF 6'058'920.10 facturés en 2007
 - 5% d'allègements
 - 5% d'indexation
 - 8,5% de croissance brute (3%, 3% et 2,5%)
- budget 2011 (CHF 6'100'000.-)
 - CHF 6'409'543.- facturés en 2008
 - 15% diminution de l'impôt facturé (pris en compte 11%)
 - 6% de croissance brute (2% par an)
 - proposition CHF 6'000'000.- : décision du Conseil CHF 6'100'000.-

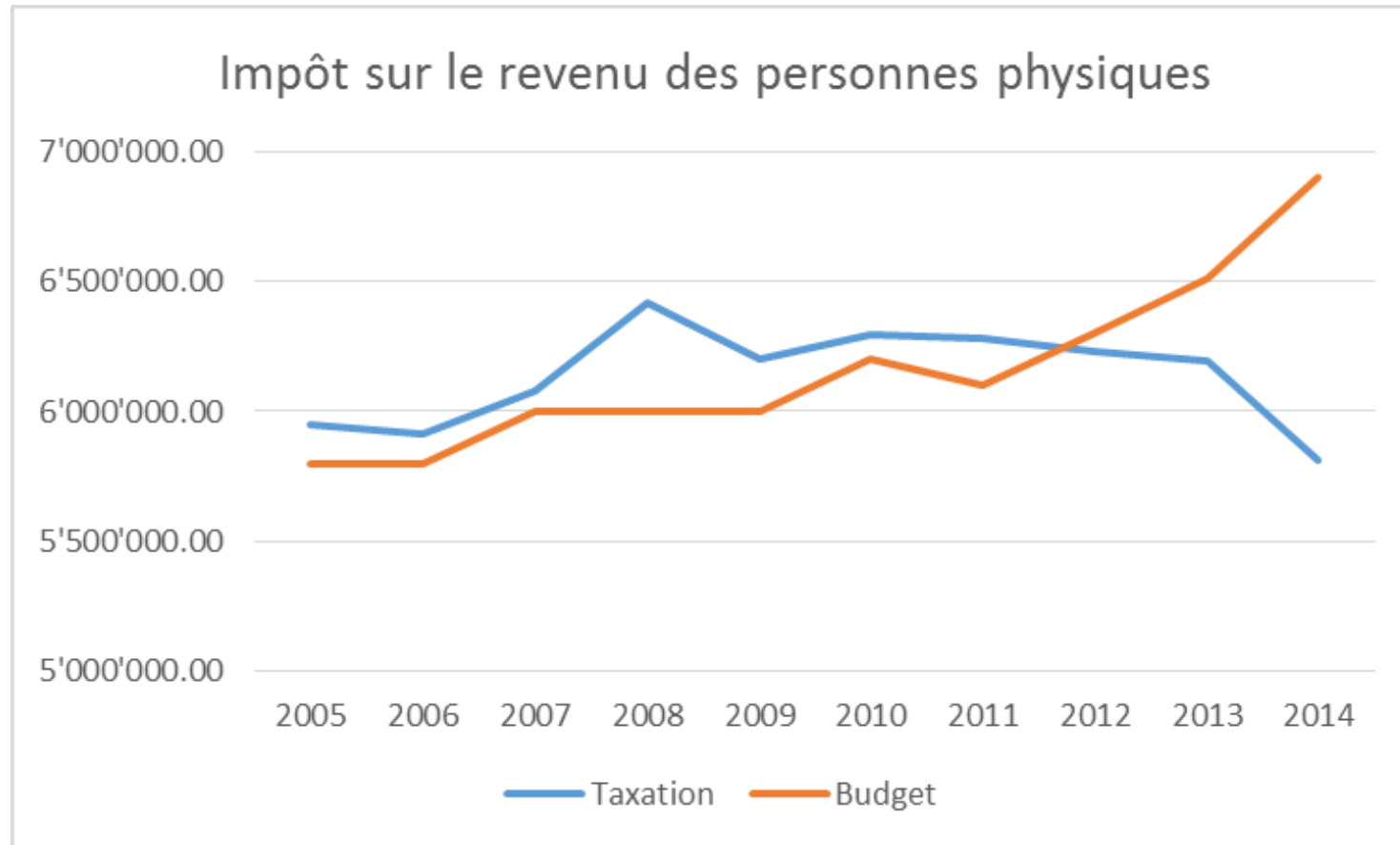
Calculs de budgétisation (2)

- budget 2012 (CHF 6'300'000.-)
 - CHF 6'179'362.- facturés en 2009
 - 6% de croissance (3 ans à 2%)
 - 3% de diminution pour l'indexation à 160%
- budget 2013 (CHF 6'510'000.-)
 - CHF 6'150'688.- facturés en 2010
 - 2,89% d'allègements
 - 6% de croissance
 - CHF 170'000.- pour la fusion avec Mex (nouveaux habitants)

Calculs de budgétisation (3)

- budget 2014 (CHF 6'900'000.-)
 - CHF 6'281'685.- facturés en 2011
 - 2,3% d'allègements fiscaux
 - 6% de croissance (2% par année)
 - CHF 170'000.- pour la fusion avec Mex
- budget 2015 (CHF 6'800'000.-)
 - CHF 6'107'926.- facturés en 2012
 - 2,29% d'allègements fiscaux
 - 6% de croissance
 - 154 nouveaux contribuables à CHF 2'996.- d'impôt moyen (CHF 460'000.-)

Impôt facturé



Modélisation de l'impôt

- base de calcul : CHF 5'945'845.- facturés en 2005
- estimation de croissance : évolution des salaires nominaux suisses (OFS)
- différence annuelle d'impôt facturé entre arrivées et départs de contribuables
- 7^e révision de la loi fiscale cantonale : estimations du canton
- allègements fiscaux relatifs aux frais de garde d'enfants : estimations du canton
- deux changements d'indexation (2009 et 2012) : estimations propres

Estimation de croissance

- estimations de l'ARFVV, selon séances et estimations cantonales

Croissance brute	2008	2009	2010	2011	2012	2013	2014	2015
ARFVV	-	2.00%	2.00%	2.00%	2.00%	2.00%	2.00%	1.00%

- évolution des salaires nominaux, selon Office fédérale des statistiques

Croissance brute	2008	2009	2010	2011	2012	2013	2014	2015
Salaires nominaux	2.02%	2.12%	0.84%	0.92%	0.87%	0.73%	0.77%	-

- différence

Croissance brute	2008	2009	2010	2011	2012	2013	2014	2015
ARFVV	102.00	104.04	106.12	108.24	110.41	112.62	114.87	116.02
Salaires nominaux	102.02	104.18	105.06	106.02	106.94	107.72	108.55	108.55

Estimation des nouveaux habitants (1)

- évolution de la population à St-Maurice

Année	2005	2006	2007	2008	2009	2010	2011	2012	2013	2014
Habitants	3808	3876	3934	4002	4013	4114	4191	4263	4488	4516
En %	-	1.79%	1.50%	1.73%	0.27%	2.52%	1.87%	1.72%	5.28%	0.62%

- différence entre départs et arrivées de contribuables

Année	2009	2010	2011	2012	2013	2014
Variation (CHF)	78'446.00 fr.	55'234.00 fr.	-53'241.30 fr.	51'692.00 fr.	50'035.10 fr.	0.00 fr.
Variation (%)	1.22%	0.89%	-0.85%	0.82%	0.80%	0.00%

Estimation des nouveaux habitants (2)

- en moyenne, les nouveaux contribuables paient moins d'impôt sur le revenu que les contribuables quittant la commune
- la proportion de contribuables payant l'impôt sur le revenu diminue progressivement

Année	2007	2008	2009	2010	2011	2012	2013	2014
Proportion	75.52%	73.41%	72.52%	71.83%	71.42%	71.57%	70.38%	69.69%

- pour l'année 2013, les nouveaux habitants (fusion de Mex) ont été estimés à au moins CHF 170'000.- : dans les comptes, le différentiel est de CHF 50'000.- seulement

7^e révision de la loi fiscale

- allègements fiscaux au 1^{er} janvier 2013 :
 - augmentation des déductions des primes et cotisations aux assurances-maladies
 - déductions en faveur des aidants bénévoles
 - déductions pour les frais de formation
- allègements estimés à 2,89% de l'impôt sur le revenu facturé en 2013
- allègements estimés à 2,3% de l'impôt sur le revenu facturé en 2014
- allègements prévus pour 2015 reportés

Frais de garde des enfants

- nouvelles déductions au 1^{er} janvier 2013 :
 - déductions de CHF 3'000.- par enfants pour la garde de ses propres enfants jusqu'à 14 ans
- estimations de 1% de diminution de l'impôt sur le revenu

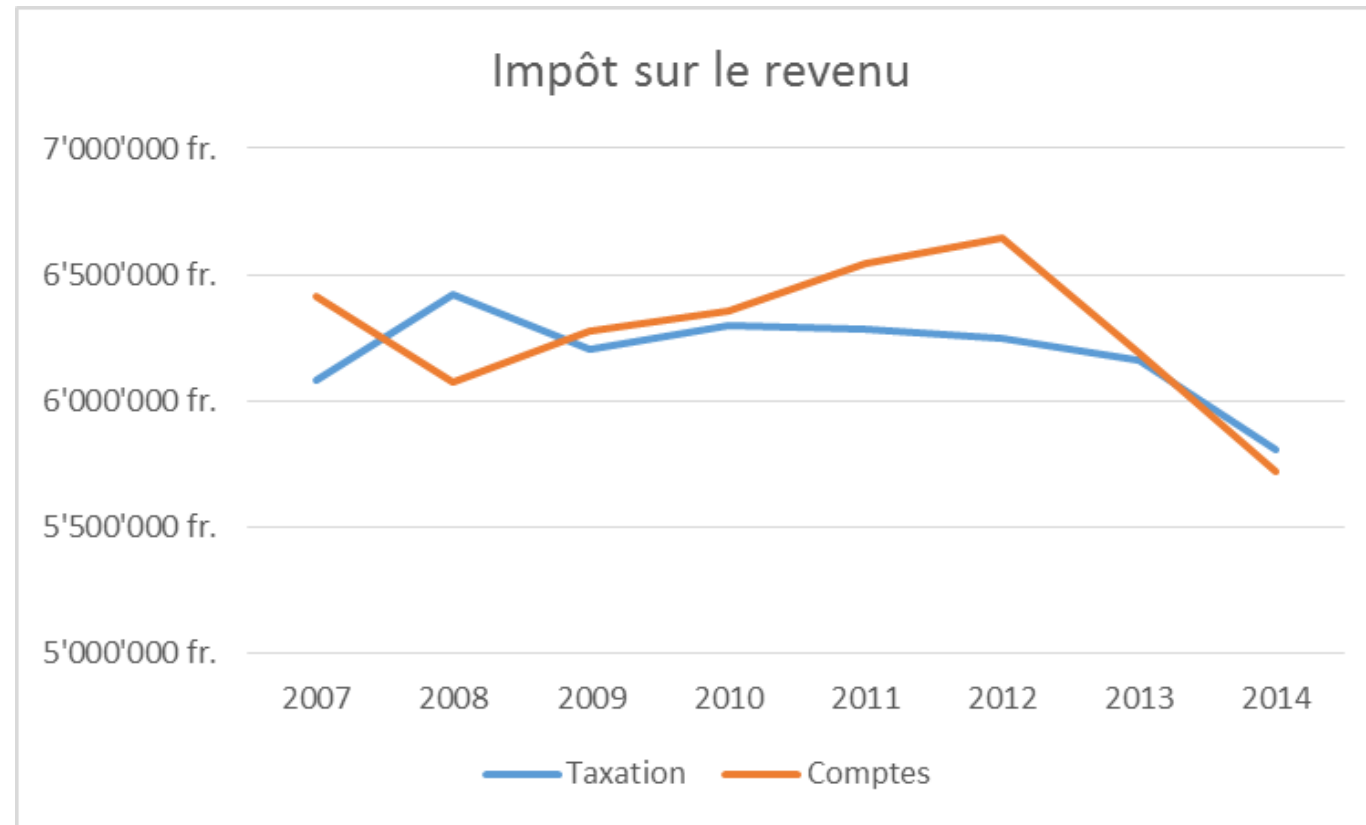
Changements de l'indexation

- année fiscale 2009 :
 - indexation de 145% à 155%
 - diminution de l'impôt estimée à 4,32%
 - exemple :
 - revenu imposable de CHF 50'000.- : taux de 6,0522% (indexation 145%) à 5,7391% (indexation 155%)
- année fiscale 2012 :
 - indexation de 155% à 160%
 - diminution de l'impôt estimée à 2,16%
 - exemple :
 - revenu imposable de CHF 50'000.- : taux de 5,7391% (indexation 155%) à 5,5509% (indexation 160%)
- la hausse de l'indexation a plus d'impact relatif sur les revenus modérés (impôt progressif plafonné)
 - Revenu imposable de CHF 50'000.- : baisse de 8,28%
 - Revenu imposable de CHF 150'000.- : baisse de 1,12%

Modélisation

Année	2005	2006	2007	2008	2009	2010	2011	2012	2013	2014
Habitants	3808	3876	3934	4002	4013	4114	4191	4263	4488	4516
Contribuables	-	-	2586	2696	2758	2780	2848	2888	3092	3142
Sur revenu	1951	1896	1953	1979	2000	1997	2034	2067	2176	2190
Rev/contrib	-	-	75.52%	73.41%	72.52%	71.83%	71.42%	71.57%	70.38%	69.69%
Contrib/hab	-	-	65.73%	67.37%	68.73%	67.57%	67.96%	67.75%	68.89%	69.57%
Rev/Hab	51.23%	48.92%	49.64%	49.45%	49.84%	48.54%	48.53%	48.49%	48.49%	48.48%
Indice salaires	1.00	1.20	1.60	2.00	2.10	0.80	1.00	0.80	0.70	0.70
Hausse contribuables	100.00%	97.18%	103.01%	101.33%	101.06%	99.85%	101.85%	101.62%	105.28%	100.61%
Arrivées contribuables	-	-	-	-	474'376.00	511'733.00	494'901.40	454'276.95	491'421.00	0.00
Départ contribuables	-	-	-	-	395'930.00	456'499.00	548'142.70	402'584.95	441'385.90	0.00
Variation nette	-	-	-	-	78'446.00	55'234.00	-53'241.30	51'692.00	50'035.10	0.00
Variation en %	-	-	-	-	1.22%	0.89%	-0.85%	0.82%	0.80%	0.00%
Pourcentage variation	100.00%	100.00%	100.00%	100.00%	101.22%	100.89%	99.15%	100.82%	100.80%	100.00%
Budget	5'800'000.00	5'800'000.00	6'000'000.00	6'000'000.00	6'000'000.00	6'200'000.00	6'100'000.00	6'300'000.00	6'510'000.00	6'900'000.00
7e révision loi fiscale	100.00%	100.00%	100.00%	100.00%	100.00%	100.00%	100.00%	100.00%	97.11%	94.88%
Garde propres enfants	100.00%	100.00%	100.00%	100.00%	100.00%	100.00%	100.00%	99.00%	99.00%	99.00%
Revenu imposable	92'762'100.00	90'799'700.00	93'457'000.00	97'201'500.00	97'045'000.00	97'795'300.00	98'717'500.00	100'237'200.00	102'236'397.69	95'862'310.23
Simulation revenu	92'762'100.00	91'228'839.01	95'475'021.80	98'680'987.97	101'984'258.36	103'715'736.81	103'867'038.74	104'503'617.33	101'983'847.59	96'465'214.41
Différence	0.00	-429'139.01	-2'018'021.80	-1'479'487.97	-4'939'258.36	-5'920'436.81	-5'149'538.74	-4'266'417.33	252'550.10	-602'904.18
Revenu facturé	7'468'771.50	7'548'286.75	7'807'898.95	8'217'501.55	7'859'484.40	7'937'502.20	7'946'746.45	7'920'124.05	7'911'432.15	7'395'041.00
Indexation	100.00%	100.00%	100.00%	100.00%	95.68%	100.00%	100.00%	97.84%	99.86%	100.00%
Taxation	5'945'845.00	5'913'608.80	6'082'939.00	6'420'704.65	6'201'436.55	6'295'813.05	6'284'059.10	6'234'638.75	6'195'525.70	5'809'256.00
Simulation taxation	5'945'845.00	5'847'566.37	6'119'737.27	6'325'232.60	6'254'568.03	6'360'757.45	6'370'036.61	6'270'641.12	6'110'877.49	5'780'200.70
Différence	0.00	66'042.43	-36'798.27	95'472.05	-53'131.48	-64'944.40	-85'977.51	-36'002.37	84'648.21	29'055.30

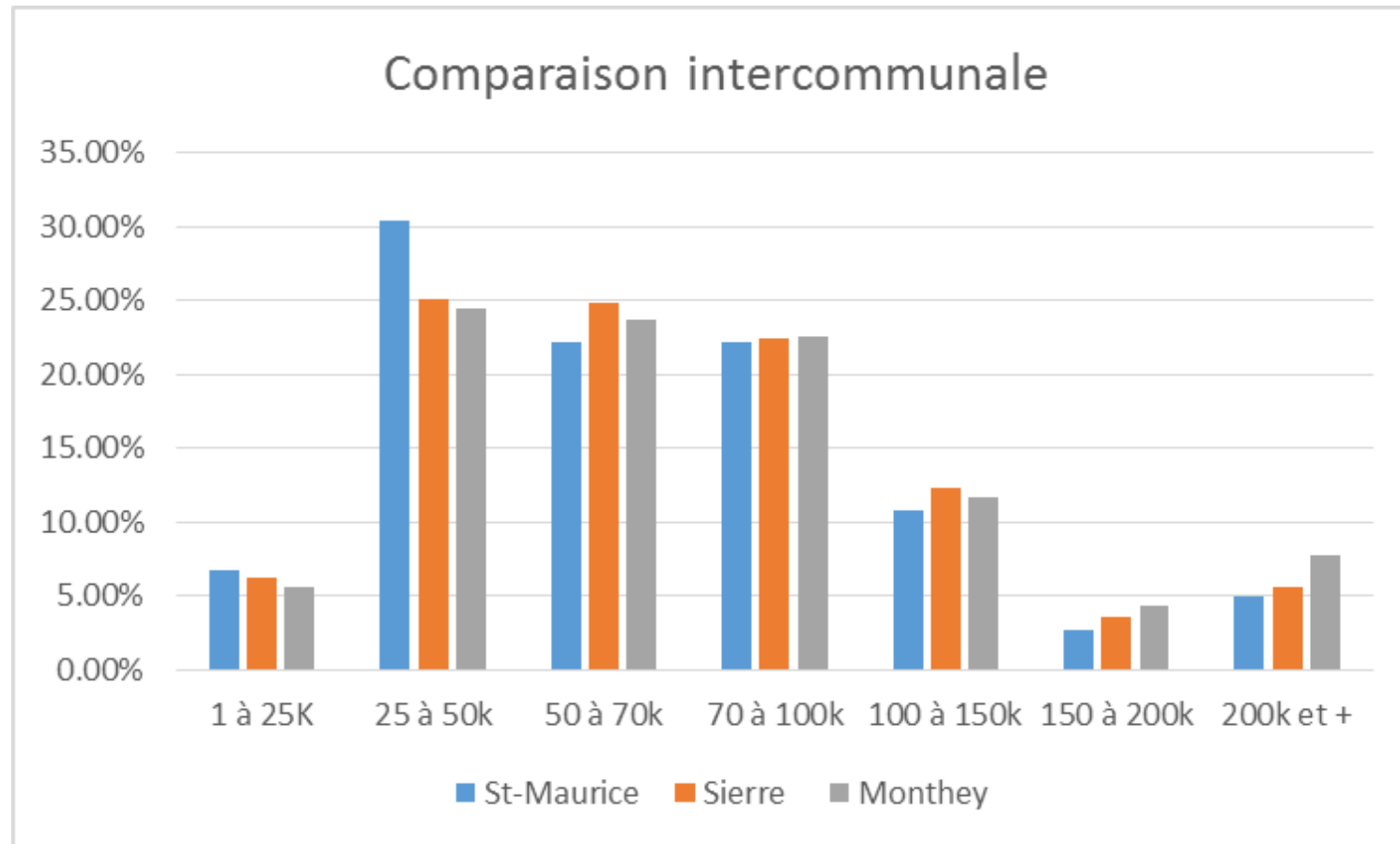
Taxation réelle et montant en comptes



Structure par tranches de revenu (2012)

2012		Contribuables		Revenu imposable		Impôts facturés	
Du montant	Au montant	Nombre	Proportions	Montants	Proportions	Montants	Proportions
1	25'000	497	24.03%	6'837'200	6.81%	245'919	3.94%
25'001	50'000	796	38.49%	30'467'200	30.36%	1'564'601	25.04%
50'001	70'000	379	18.33%	22'242'500	22.17%	1'368'878	21.91%
70'001	100'000	269	13.01%	22'116'800	22.04%	1'458'132	23.34%
100'001	150'000	92	4.45%	10'855'900	10.82%	834'743	13.36%
150'001	200'000	17	0.82%	2'882'900	2.87%	257'417	4.12%
200'001	999'999'999	18	0.87%	4'935'900	4.92%	517'696	8.29%
Total		2'068	100.00%	100'338'400	100.00%	6'247'386	100.00%

Comparaison avec d'autres communes



Exemples divers (1)

Couple avec 2 enfants (5 et 12 ans) - femme au foyer - mari 100% Martigny						
	2011		2012		2013	2014
Salaire net	60'000		60'000		60'000	60'000
Frais déplacement	4'620		4'620		4'620	4'620
Repas	3'200		3'200		3'200	3'200
Frais professionnel 3%	2'000		2'000		2'000	2'000
Déductions enfants	7'510		7'510		7'510	7'510
Déductions enfants	8'560		8'560		8'560	8'560
Déductions garde propres enfants			6'000		6'000	6'000
Caisse maladie couple	790		790		960	1'200
Caisse maladie enfant	218		218		218	218
Caisse maladie enfant	218		218		218	218
<i>Estimation subsides 80%</i>						
Revenu net imposable	32'884		26'884		26'714	26'474
Impôt communal	974.00 fr.		494.00 fr.		469.00 fr.	424.00 fr.
Baisse en 3 ans						550.00 fr.

Exemples divers (2)

Couple avec 2 enfants (5 et 12 ans) - femme 50% Monthey - mari 100% Martigny						
	2011	2012	2013	2014		
Salaire net	80'000	80'000	80'000	80'000		
Frais déplacement M.	4'620	4'620	4'620	4'620		
Repas M.	3'200	3'200	3'200	3'200		
Frais professionnel 3% M.	2'000	2'000	2'000	2'000		
Frais déplacement Mme	2'156	2'156	2'156	2'156		
Frais professionnel 3% M.	2'000	2'000	2'000	2'000		
Déduction couple 2 revenus	6'020	6'020	6'020	6'020		
Déductions enfants	7'510	7'510	7'510	7'510		
Déductions enfants	8'560	8'560	8'560	8'560		
Déductions garde propres enfants		6'000	6'000	6'000		
Caisse maladie couple	1'975	1'975	2'400	3'000		
Caisse maladie enfant	545	545	545	545		
Caisse maladie enfant	545	545	545	545		
<i>Estimation subsides 50%</i>						
Revenu net imposable	40'869	34'869	34'444	33'844		
Impôt communal	1'674.00 fr.	1'300.00 fr.	1'274.00 fr.	1'220.00 fr.		
Baisse en 3 ans						454.00 fr.

Exemples divers (3)

Couple avec 2 enfants (5 et 12 ans) - femme 50% Monthey - mari 100% Martigny						
	2011	2012	2013	2014		
Salaire net	100'000	100'000	100'000	100'000		
Frais déplacement M.	4'620	4'620	4'620	4'620		
Repas M.	3'200	3'200	3'200	3'200		
Frais professionnel 3% M.	2'000	2'000	2'000	2'000		
Frais déplacement Mme	2'156	2'156	2'156	2'156		
Frais professionnel 3% M.	2'000	2'000	2'000	2'000		
Déduction couple 2 revenus	6'020	6'020	6'020	6'020		
Déductions enfants	7'510	7'510	7'510	7'510		
Déductions enfants	8'560	8'560	8'560	8'560		
Déductions garde propres enfants		6'000	6'000	6'000		
Caisse maladie couple	3'950	3'950	4'800	6'000		
Caisse maladie enfant	1'090	1'090	1'090	1'090		
Caisse maladie enfant	1'090	1'090	1'090	1'090		
Revenu net imposable	57'804	51'804	50'954	49'754		
Impôt communal	2'971.00 fr.	2'520.00 fr.	2'449.00 fr.	2'356.00 fr.		
Baisse en 3 ans						615.00 fr.

Exemples divers (4)

Couple avec 2 enfants (5 et 12 ans) - femme 50% Monthey - mari 100% Martigny						
	2011	2012	2013	2014		
Salaire net	120'000	120'000	120'000	120'000		
Frais déplacement M.	4'620	4'620	4'620	4'620		
Repas M.	3'200	3'200	3'200	3'200		
Frais professionnel 3% M.	2'400	2'400	2'400	2'400		
Frais déplacement Mme	2'156	2'156	2'156	2'156		
Frais professionnel 3% M.	2'000	2'000	2'000	2'000		
Déduction couple 2 revenus	6'020	6'020	6'020	6'020		
Déductions enfants	7'510	7'510	7'510	7'510		
Déductions enfants	8'560	8'560	8'560	8'560		
Déductions garde propres enfants		6'000	6'000	6'000		
Caisse maladie couple	3'950	3'950	4'800	6'000		
Caisse maladie enfant	1'090	1'090	1'090	1'090		
Caisse maladie enfant	1'090	1'090	1'090	1'090		
Revenu net imposable	77'404	71'404	70'554	69'354		
Impôt communal	4'574.00 fr.	4'081.00 fr.	4'007.00 fr.	3'903.00 fr.		
Baisse en 3 ans						671.00 fr.